

CAMANZO (Vila de Cruces)

Mosteiro de San Salvador de Camanzo

CADERNO Nº 7 (FVAr, 261-2)

Camanzo.

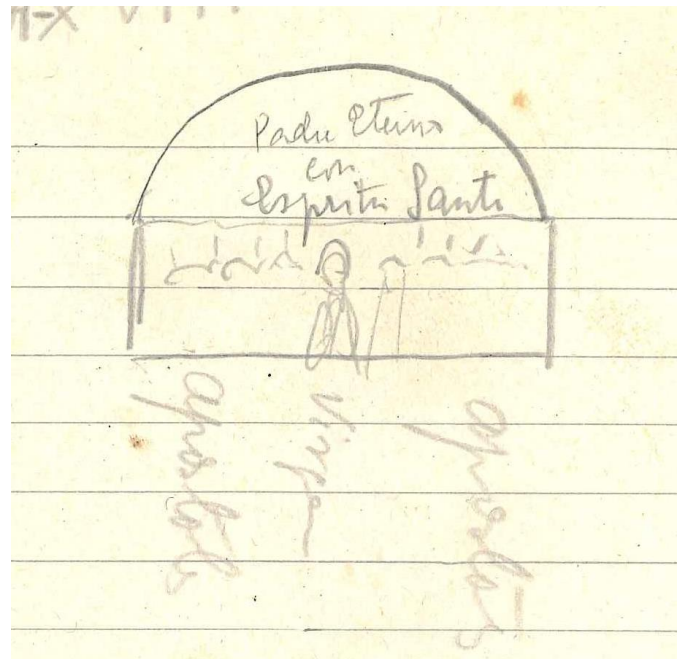
No patio ten 4 columnas románicas aprobeitadas e tópanse moitos capiteles soltos. Tamén unha testa de (en blanco).

En un castro cerca de Cruces, cerca del Pte. San Xusto, en un castro apareció un sepulcro con inscripciones de jefe.

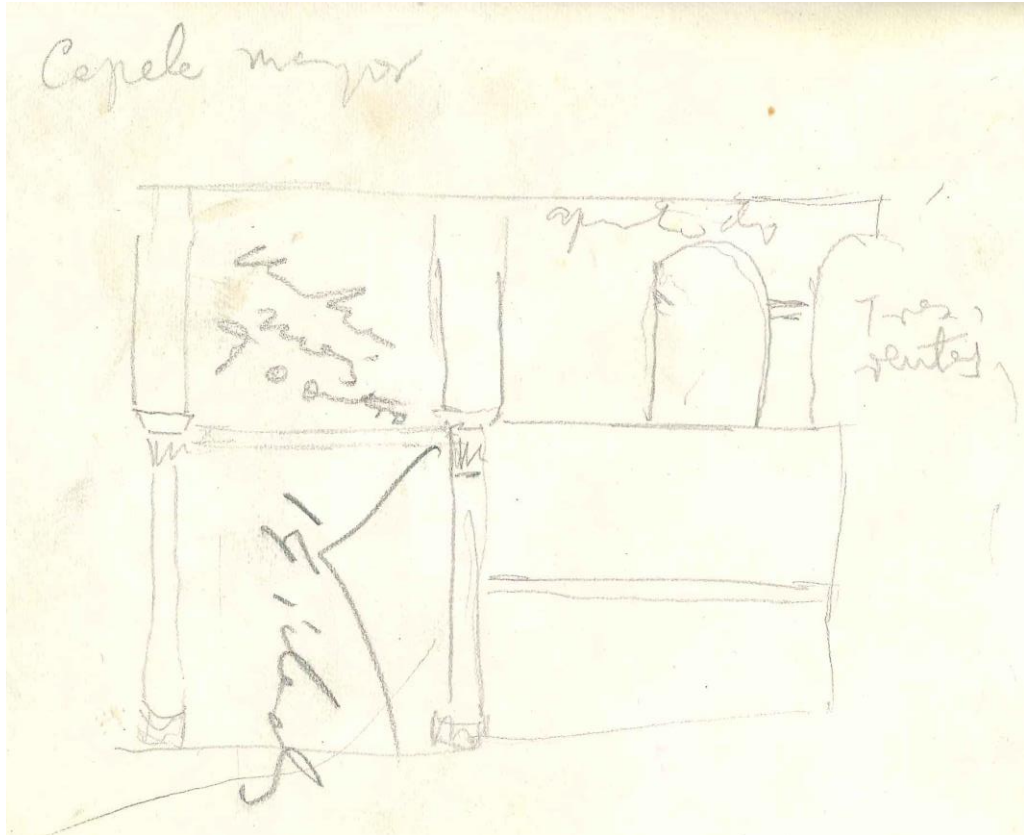
XVI-XVII (*Bosquexo de tímpano*).

Padre Eterno con Espíritu Santo, apóstoles, Virgen, apóstoles.

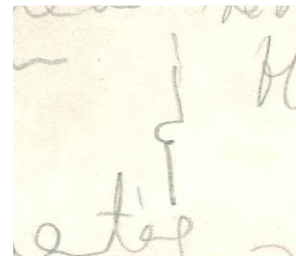
Figuras casi de corpo enteiro. Casi de tamaño natural. O P. Eterno sentado con mitra. Boa man.



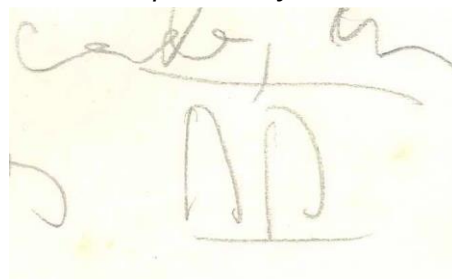
Capela mayor (*bosquexo*).



No cascarón da ousia non hay banco, queda reducido a un [toro] (*bosquexo do toro*).



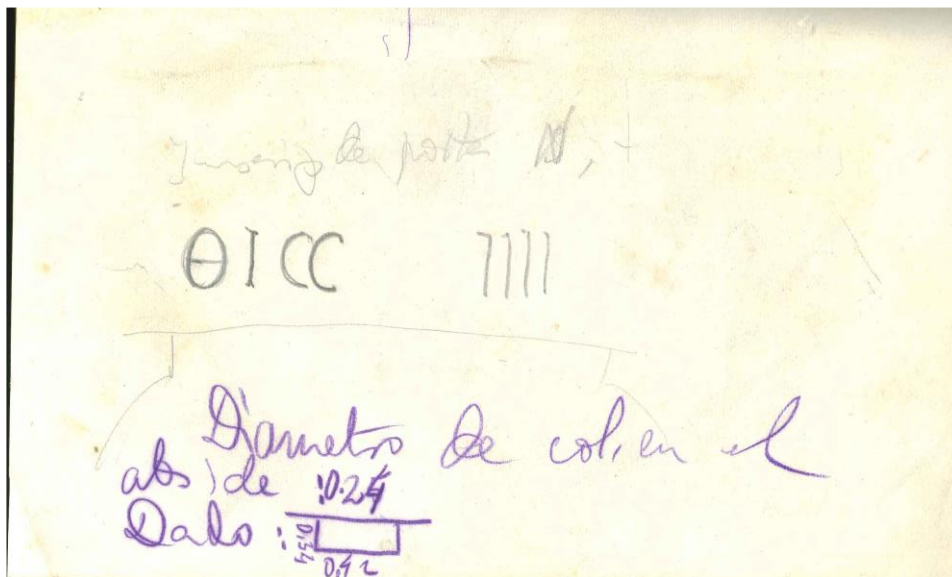
Ten tres ventás, sin colunas, con unha imposta. A imposta de abaixo está repicada, tivo follas (*bosquexo de follas*).



(Bosquexo do alzado interior).

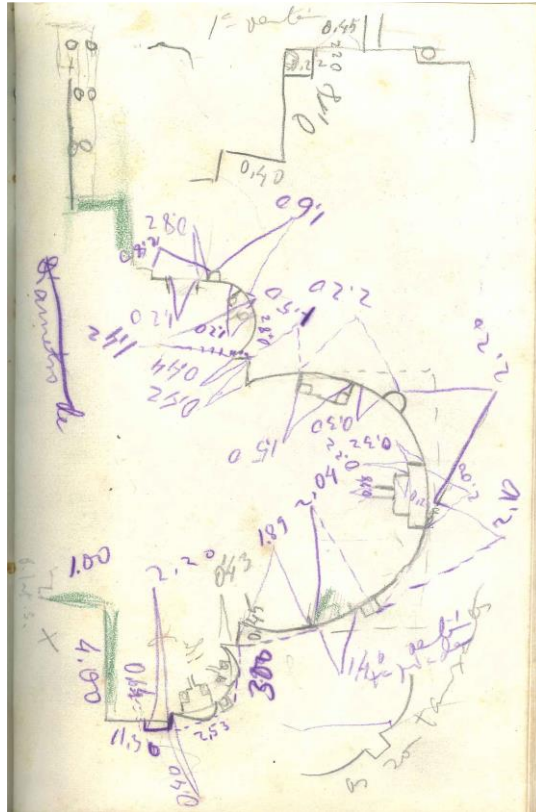


Inscrición da porta (bosquexo).

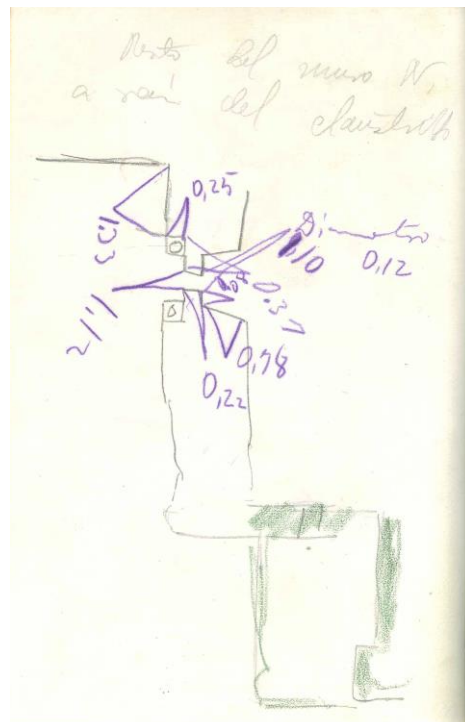


Diámetro de col. en el abs[ide] de 0.24. Dado: 0'54x042

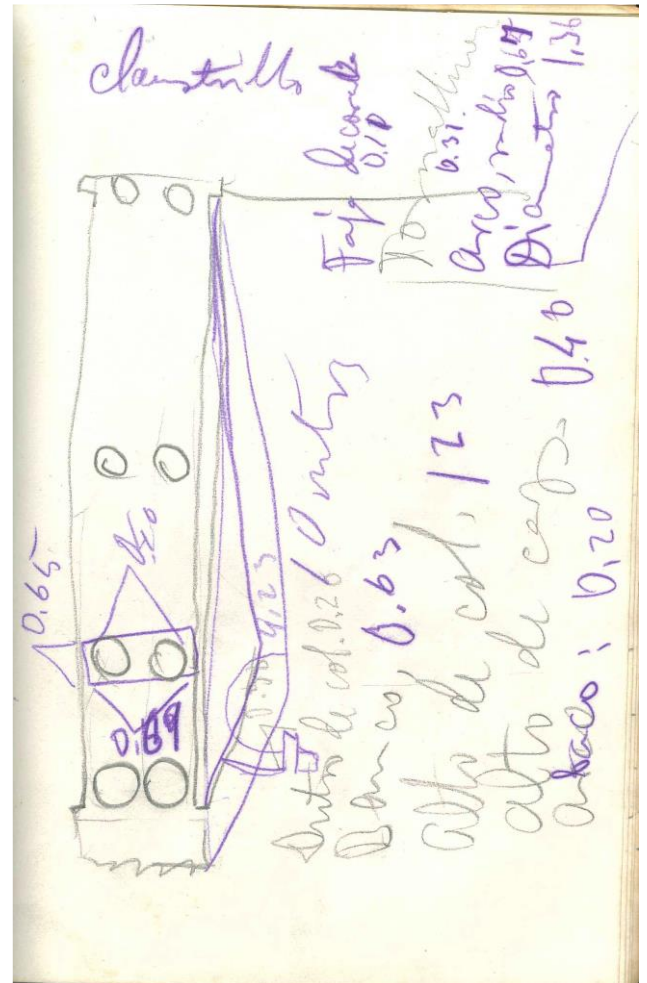
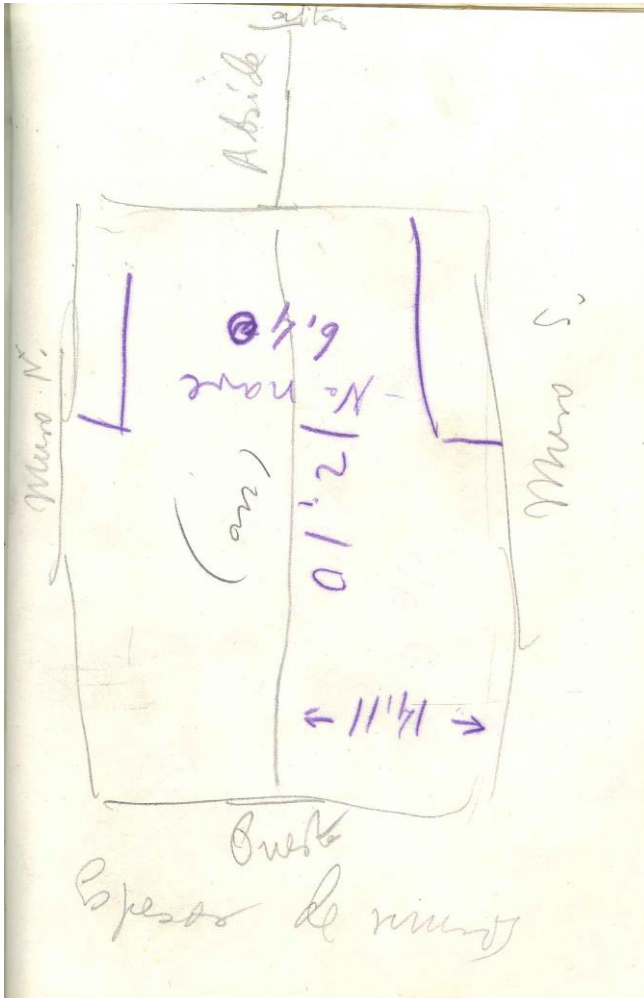
(Bosquexo da planta da ábside con medidas).



Resto del muro N. a raíz del claustrillo (bosquexo).



Puerta. Espesor de muros. Claustro (bosquexos da porta e claustro con medidas).



Camanzo.

Teito moderno de madeira.

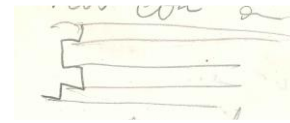
Pilar: Basas unhas red[ondas] e outra cuad[radas] sobre plinto rectangular sempre. El dado suele estar decorado, esp[ecialmente] en el pilar exento del lado de la epístola.

La columna en la nave central llega hasta el techo, cortado el cap[itel].

Los arcos de los ábsides laterales son semicirculares. El del centro apuntado.

El primer arco a partir de la cap[illa] mayor es apuntado, el 2º de ½ p[un]to. El 3º tapiado, en ambos lados, con muro que da en ellos al exterior, apuntado.

Arcos con (*bosquexo de perfil de moldura*) en el arco triunfal y en los otros.

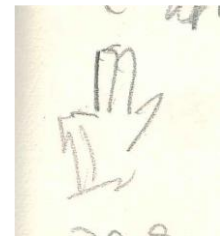


La imposta es una sencilla nacela.

Capiteles de fitaria, ninguno historiado, con ábaco decorado, algunos.

F[achada] da pr[incip]al reformados los dos óculos. (Torre posterior). Os dous óculos estarían os lados e son de fines do XII.

Porta con oito orantes na única arquivolta e o P. Eterno no centro ca man dereita (*bosquexo de man*) e un libro na outra. A parte baixa dos medios corpos ten unhas nubes en forma de ondulado. O dintel foi removido e o P. Eterno, sorrindo e moi rudo.

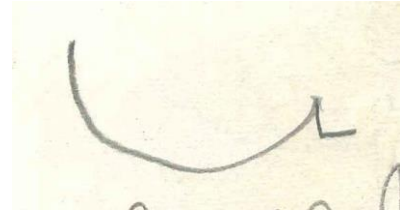


A lateral foi modificado e ten simple arquivolta de follas (*bosquexo dun capitel*) características, sin columnas.



Os muros todos removidos non teñen mais moldura que unha nacela e non hay casi canicelos nin na ousia.

Na ousia unha unha imposta baixo as ventas anillada nas columnas. Os capiteles son arcaizantes.



A 1º ventán da grande é [faltos].

As ousias lateraes son (*perfil da planta da ousia*) e o central o peralte cerra en forma de ferradura.

1º venta tapiada.

2º con dobre arquivota de baquetas sobre columnas.

A terceira ten arquivolta con arquiños.

A 1ª da outra ousia ten un lixeiro xaquelado (*debuxo*).



Interior altar barroco.