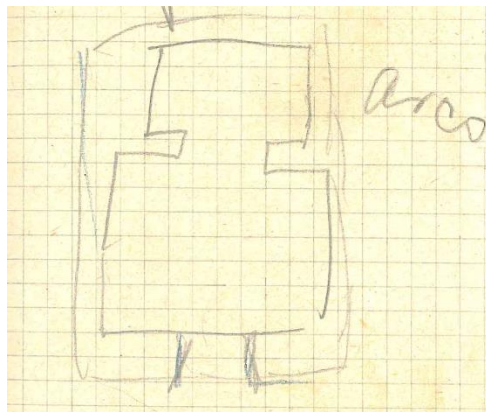


## ASOREI (Vila de Cruces)

*Igrexa de Santa María de Asorei*

**CADERNO Nº 5 (FVar, 261-22)**

Capeliña sen data e sen importancia (*bosquexo da planta*).



Parroquial antª.

Non creen que sexan feitas po-los mouros.

Oirós é nova.

Porta de Asorey (*bosquexo*).

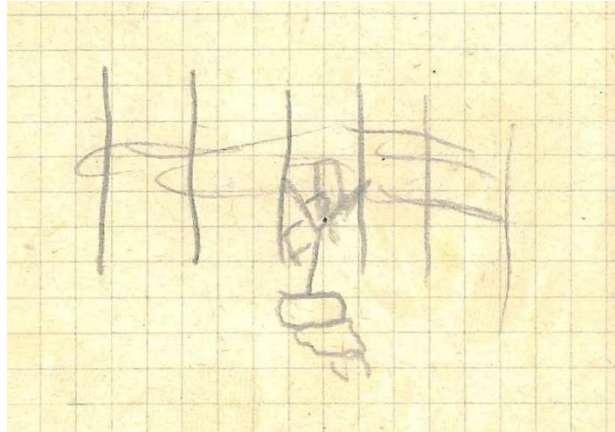


Hourizonte dende Fonte Espiñeiro – Camposancos E.

Coto de Ventosa. Farelo (cotos murados). Borraxeiros (sombra con centeo lonxano). Horrea, máis perto. Golada. Carmago. Val de Chans (Foto de Pintos).

Verde traslucido de trigo perto. Pequenos [lambizos marelos] no fondo. Dourado de toxos nos cotos e outras carqueixas perto. Carballos. Penas con ouricelos.

Unha sebe de estivada en Toimil (*debuxo da sebe*).



Pau de castaño, xesta.