

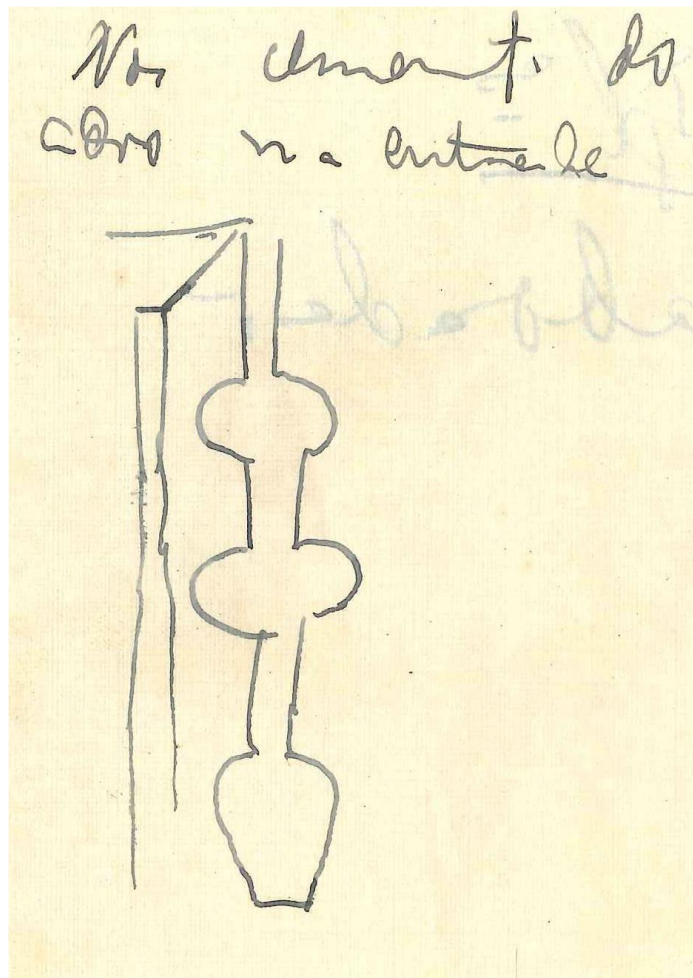
## TABOADA (Silleda)

*Igrexa de Santiago de Taboada*

**CADERNO Nº 12 (FVAr, 261-27)**

Igl<sup>a</sup> Taboada

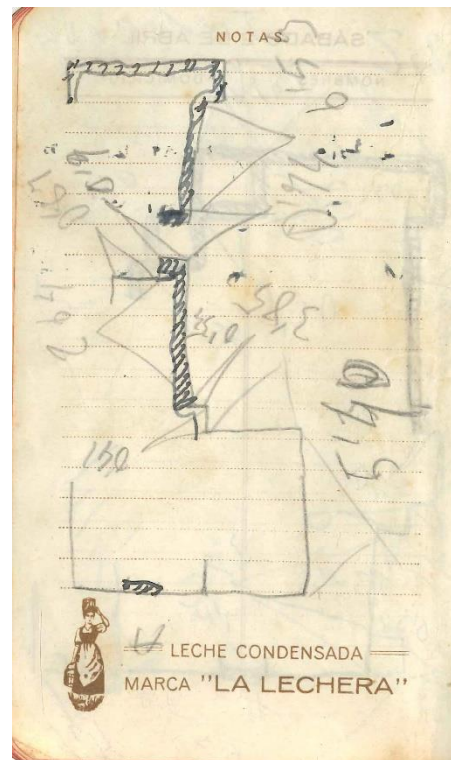
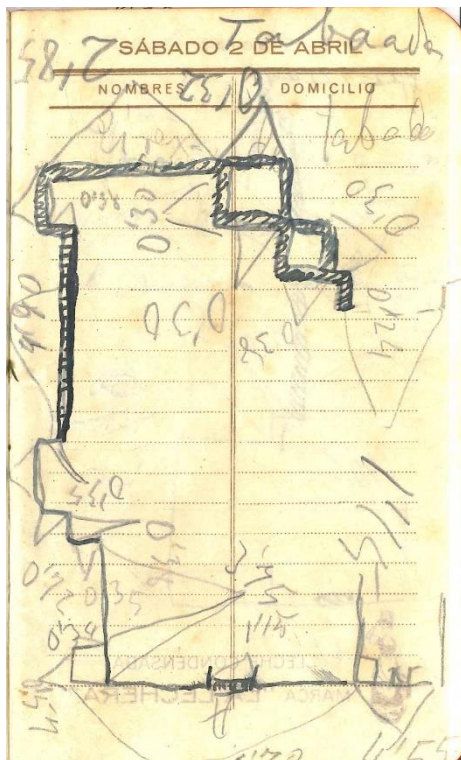
Nos cement[os] do adro na entrada (*bosquexo de figura*).

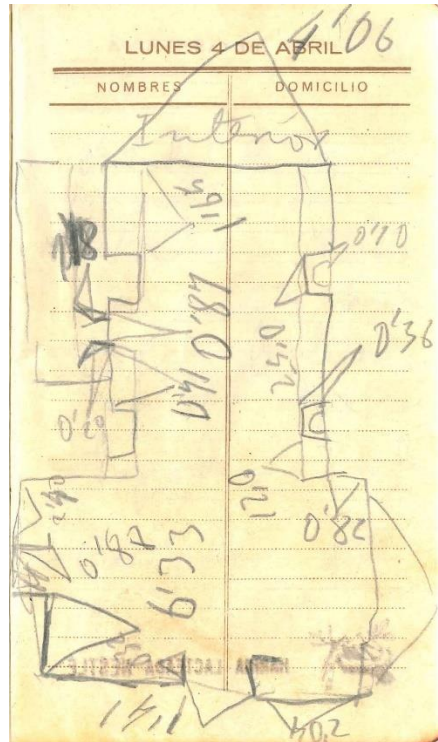


**CADERNO Nº8 (FVAr, 261-2)**

Taboada.

*(Bosquexos da plantas con medidas).*





Iglesia rehecha en los muros del ábside, por lo menos en la parte (en blanco).

Portada de dos arquivoltas. Relieve caballero. Mochetas cabezas animal. Capiteis de fitarias. Uno tiene algo geométrico.

Espadaña moderna.

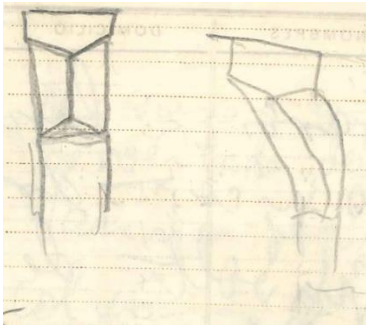
Canicelos (*bosquexo*).



Na ousía aproveitada ventaniña pequena, columnas de (en blanco).

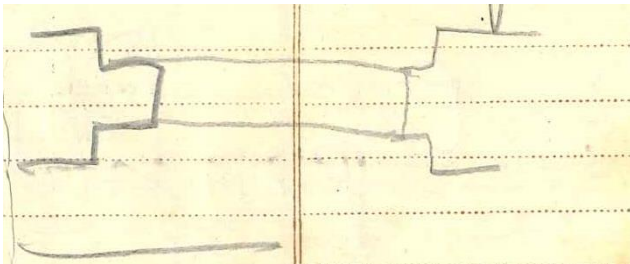
Capiteis, un de ovos e outro con dous paxariños a darse o pico. Arquivolta de billetes.

Porta lateral simple sobre mochetas (*bosquexo*).



Cuerpo interior iglesia sin nada.

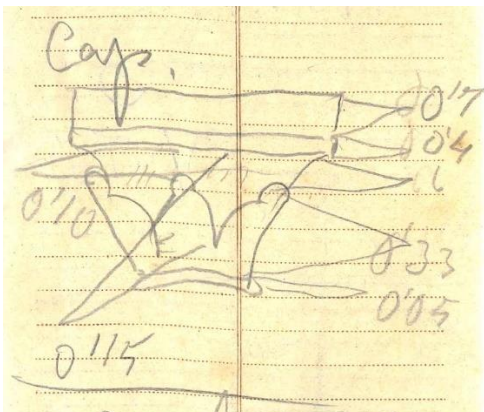
Capilla mayor arco triunfal (*bosquexo de planta do arco*).



Bóveda [div.] medio cañón.

Dos col[umnas] a cada lado. Capiteis fitaria.

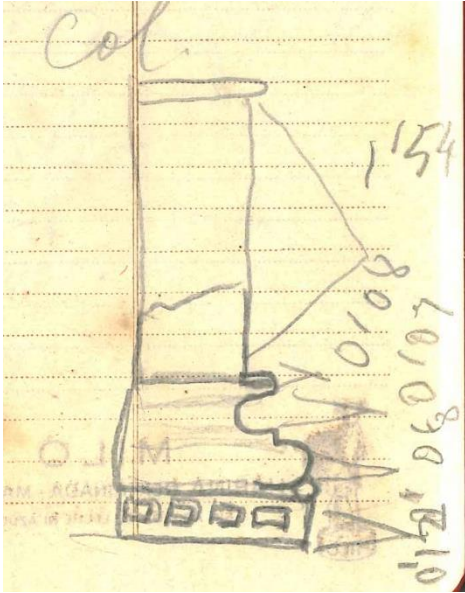
Cap[illa] mayor (*bosquexo con medidas do capitel*).





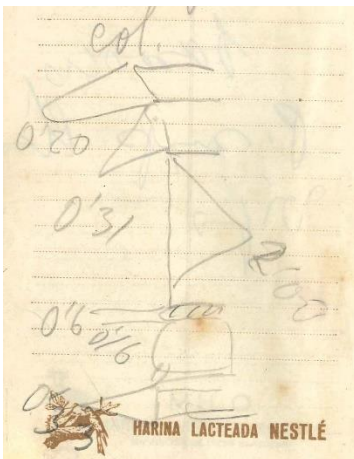
En el suelo inscrip[ción] tapada por la tarima: O / VTO

Cap[illa] mayor interior col[umna] (*bosquexo e medidas de columna*).

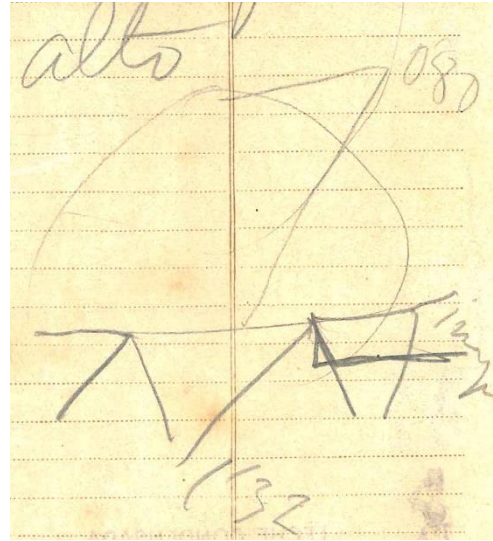
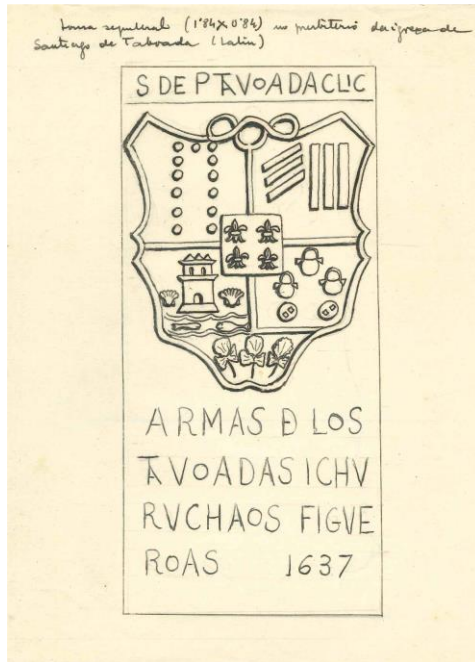


Altar mayor barroco. P[arte] superior Clavijo.

Porta pr[incip]al col[umna] (*bosquexo e medidas de columna*).



Tímpano alto (*bosquexo con medidas*). Foto Pintos



Contrafuertes.

**NOTAS SOLTAS (Familia González García-Paz, 3-27)**

Lousa sepulcral (1'84x0'84) no presbiterio da igrexa de Santiago de Taboada (Lalín). (Bosquexo).



*Ponte Taboada*

**CADERNO Nº8 (FVar., 261-2)**

Ponte Taboada. (*Bosquexo de inscrición da ponte*).

