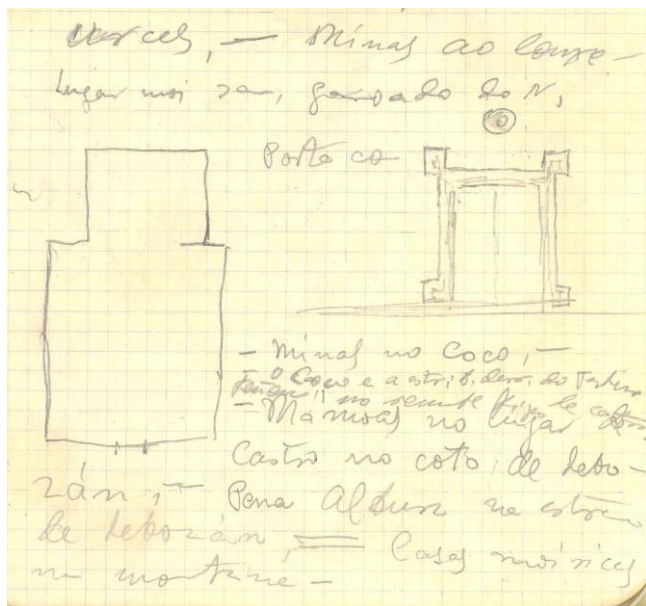


ZOBRA (Lalín)

Igrexa de Santa María de Zobra

NOTAS SOLTAS (FVar., 261-5/4)

Santa Mariña (?) de Zobra
Eirexa exactamente igual á de Lebozán. Terra máis fértil, mesmo regato por do monte Coco. Terra frondosa, rica en pastos e millo. Castiñeiros formidables a carón da eirexa e vexetación verde de fentos e urces. Minas ao lonxe. Lugar moi san, gardado do N.



Porta con (en branco) (*bosquexo da planta e porta*).

Minas no Coco.

O Coco é a estrib. derr. do Testeiro. Teñen no remate tipo de castro.
Mámoas no lugar de Castro, no coto de Lebozán. Pena Albura no extremo de Lebozán.

Casas moi ricas na montaña.

No lugar do convento, restos de tellas e recordo de convento (pozo, recordo de casas, etc.)



Xeiras de Deza Cadernos de campo

Dende él, vista extraordinaria.