

## XAXÁN (Lalín)

### *Igrexa de Santa María da Saleta*

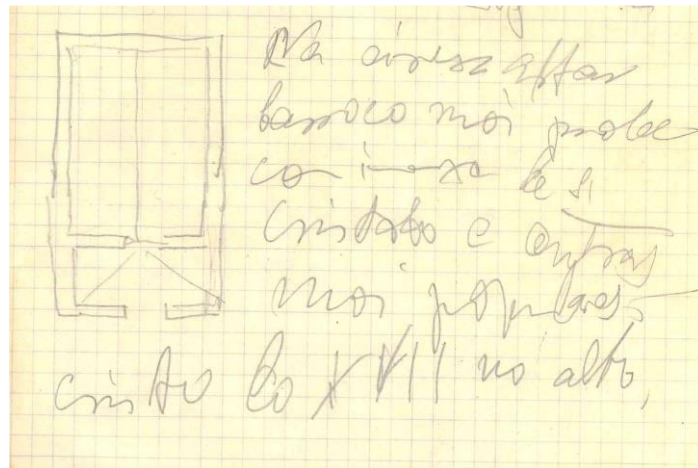
#### NOTAS SOLTAS (FVar., 261-5/4)

Sta M<sup>a</sup> de Saleta de Xaxán.

Eirexa rectangular sinxelísima, sin ousia cicais con pedras aproveitadas. A carón de ela capeliña.

Na eirexa altar barroco moi probe, con imaxe de S. Cristobo e outras moi populares. Cristo do XVII no alto.

*(Bosquexo da planta)*



## *Lugar de A Pena* (Parroquia desaparecida)

### CADERNO Nº2 (Filgueira, 259-10)

Parroquia de Pena<sup>1</sup>

A Eirexa e moderna e sinxelisima. Ten ó lado a capeliña da Saleta. A vella eirexa estaba en un monte detrás de Lalín de Arriba. Hay alí lápidas etc. Debe irse dende o [pontillón]. O lugar da nova chámase Xaxán (campo de).

Dende a Capela da Saleta, situación do Castro de Goyás 20° N.

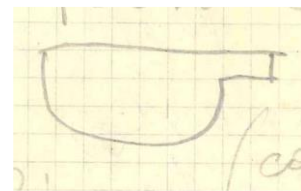
O tear é da casa de Xil de Xaxán. As mantas, roxo, azul. Teñen dibuxos “sacados de cabeza”, o tinte do liño é de anilinas.

Placa foto de Carro.

### NOTAS SOLTAS (FVar., 261-5/4)

A Pena.

Din que estivo aquí a parroquial. Hay unha tampa rectangular de sartego e unha pedra labrada de columna (*bosquexo*) de grandes dimensións (corte). Queda tamén un muro rectangular.



Perto de Goyas (entre Goyas e Lalín de Arriba), na da Golada.

O sartego ten embaixo inscrición picada, cicais NDO. Conviría limpala.

---

<sup>1</sup> A Parroquia de San Cristovo da Pena desapareceu en 1890 coa creación da parroquia de Santa María das Dores de Lalín.