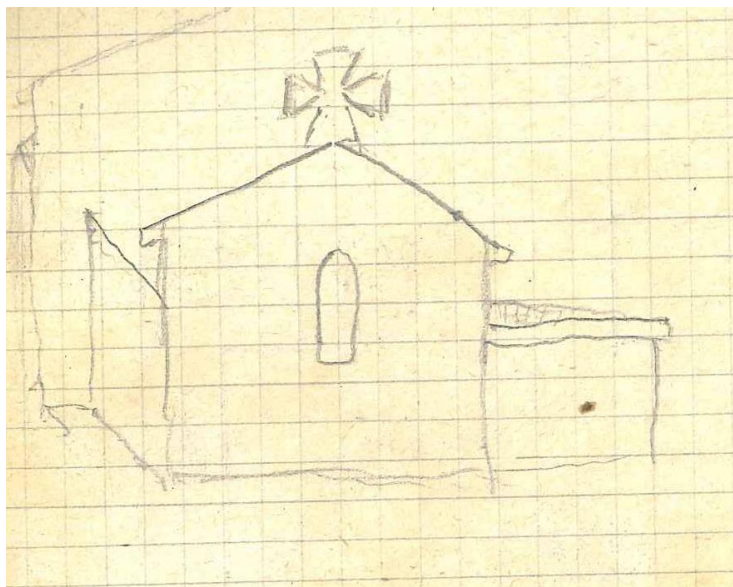
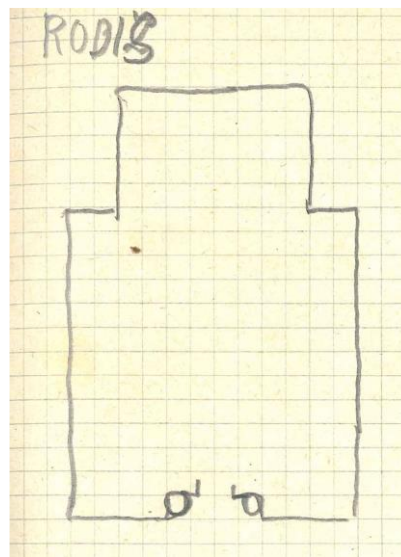


RODÍS (Lalín)

Igrexa de San Xiao de Rodís

CADERNO Nº1 (Filgueira, 259-10)



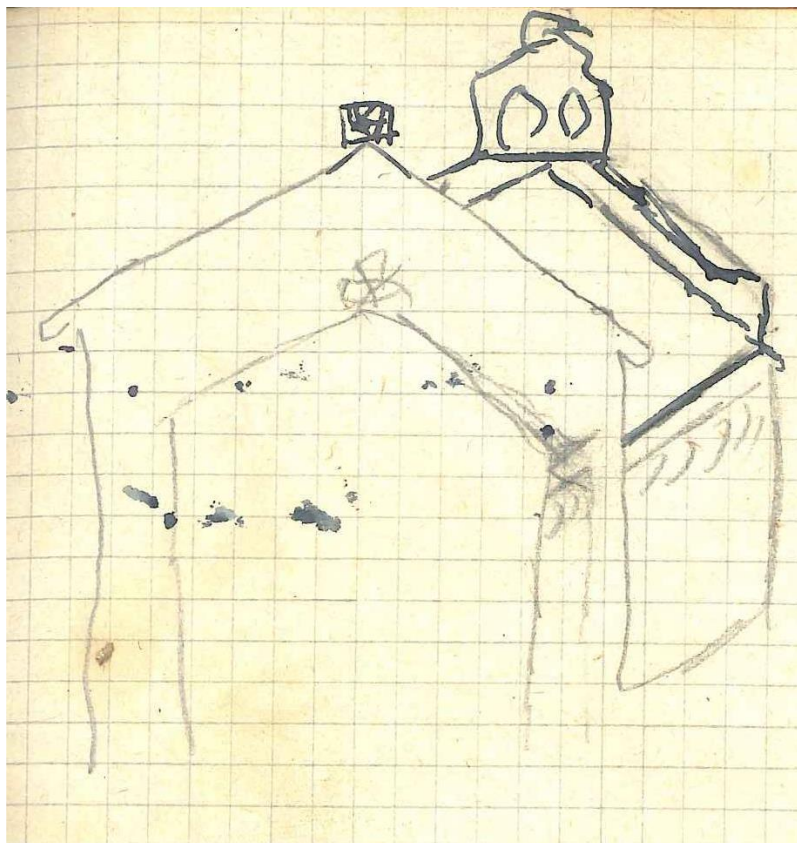
(Bosquexo de planta e alzado da igrexa de Rodís).

No corpo [canicelos] xeométricos, case todos en bisel.

Porta pr[incip]al dúas columnas, cunchas nos capiteis. Porta lat[eral] dintel pentagonal, canicelos ós lados.

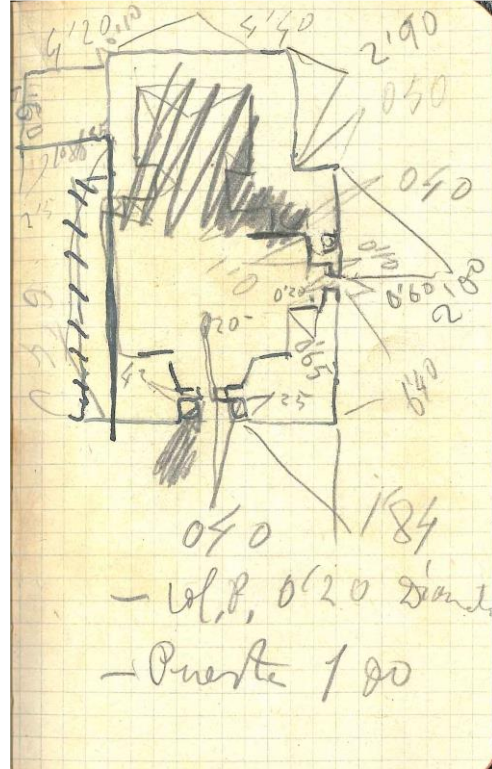
Sobre a fila dos canicelos bolas. O mesmo na imposta da porta.

Caps. en bisel. Imposta perlada (*bosquexo do capitel*).



(*Bosquexo da igrexa desde a ábside*).

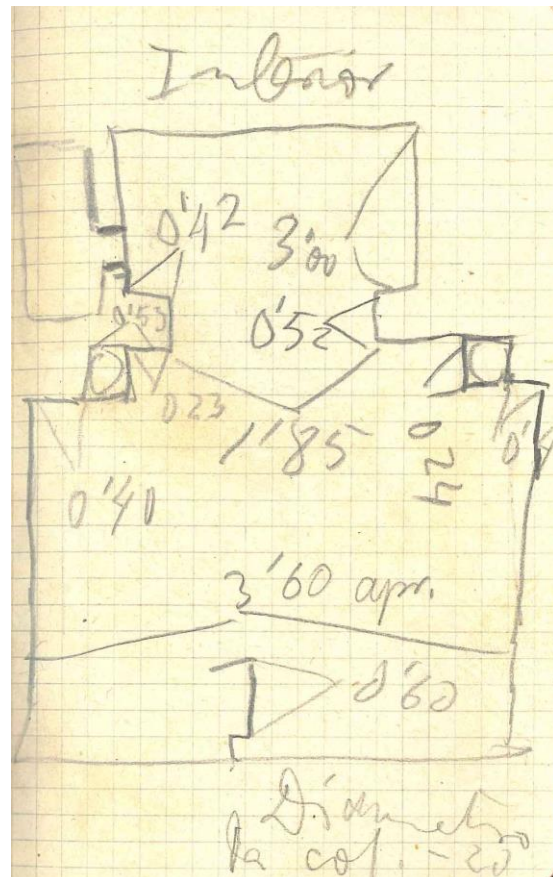
(Bosquexo da planta interior coas medidas).



A eirexa ten canicelos románicos na banda S. que servían pra soste un pendello. A porta lateral non ten columnas (*bosquexo de planta con medidas*).

A banda de canicelos do ouso está dentro da sacristía. Todos son biselados. Saeteira pequena na ousia. Tapiada.

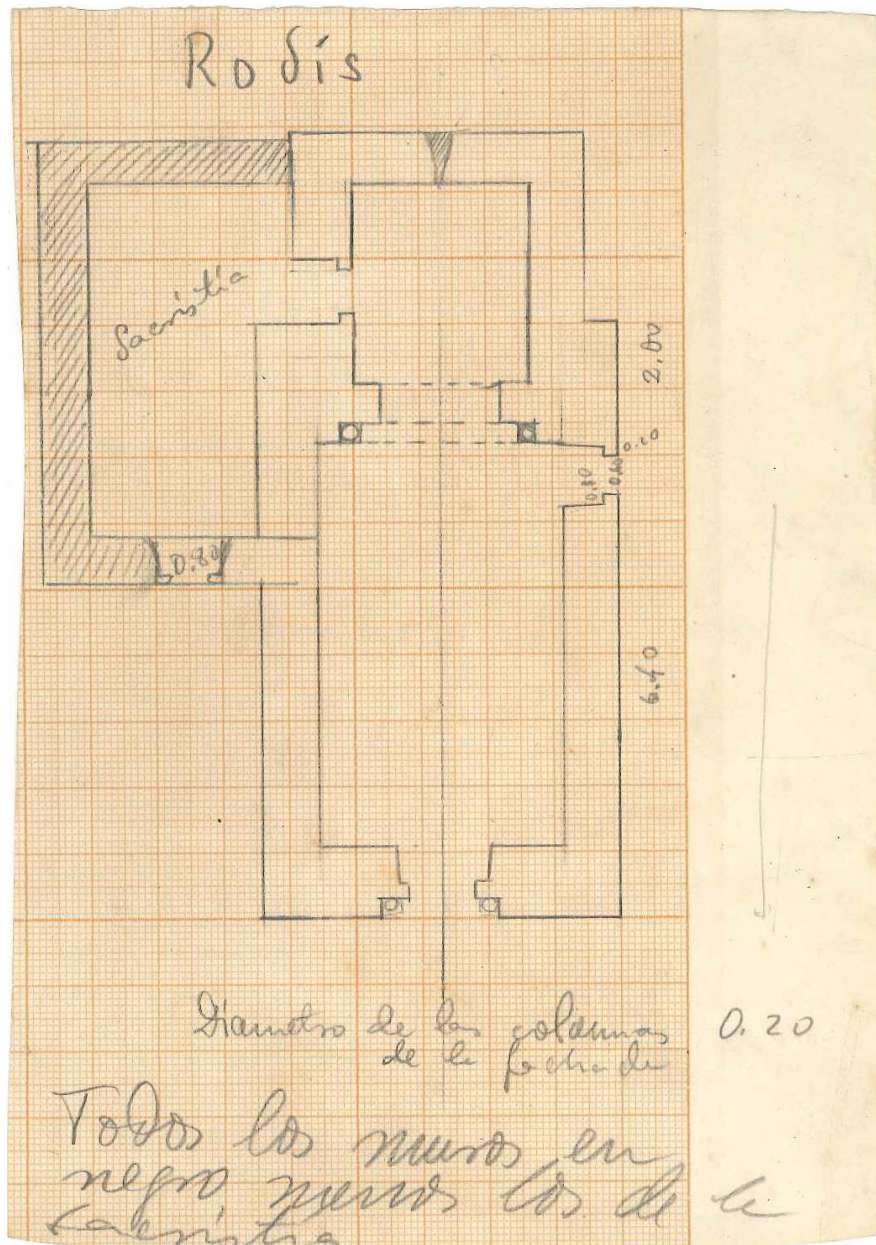
No arco trunfal dúas arquivoltas; a 1ª sobre col[umnas], as outras sobre imposta perlada. Cap[itai]s fitaria.



NOTAS SOLTAS (FVar., 261-8)

Diámetro de las columnas de la fachada: 0'20

Todos los muros en negro menos los de la sacristía.



Pazo de Palio

NOTAS SOLTAS (FVar., 261-5/5)

Pazo de Palio

Tipo do de Vale. Este patin vai soportado en columnas, de arcos cuadrados. [Pedra].

Obra en [pedras] posterior.

Quizás houbo eiquí solaina. Tipo Vale. Bergazos e Casares.

