

PALMOU (Lalín)

Igrexa de San Xoán de Palmou

CADERNO Nº5 (FVar., 261-22)

Palmou

Cruceiro. Fotos e Risco.

(Bosquexo de planta coas medidas).

Sur: Contraforte. Porta románica e 12 canicelos.

Norte: 10 id. historiados, flora e xeométricos.

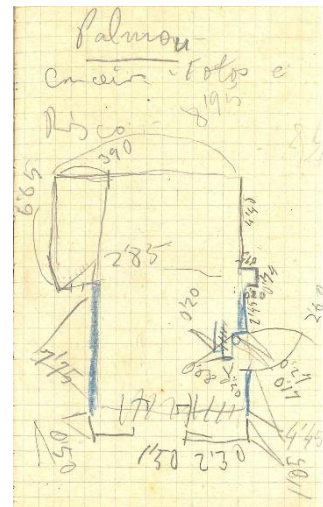
Espesor de muro: 0'65

Ramo da función.

Cruz popular.

Pía

(Bosquexo de pía).



Arco trunfal repicado.

Había dos altares con [en branco] aproveitado no campanario.

(Bosquexo do baldaquino).



Tuvieron escudos e imágenes. As picaron.

NOTAS SOLTAS (FVar., 261-5/5)

Día 4

Palmou, portada lateral do capitel, que parece arcaizante.

Un capitel no chan. Un dintel nun-ha casa en Pazos de Rielo.

1ºcarrete

1º Palmou

2º Capitel

3º Casa de labor

4º Casa de Rielo

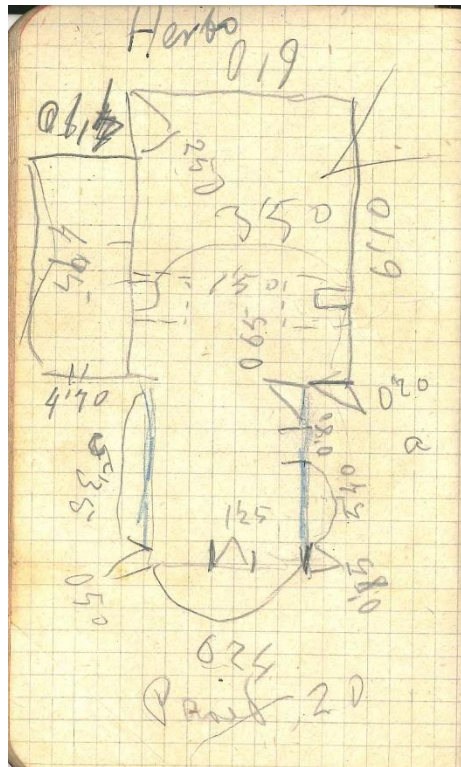
5º

Nun-ha casa de Pazos do Rielo (Palmou), espléndido tímpano lobulado con home domeando un león.

San Pedro de Erbo

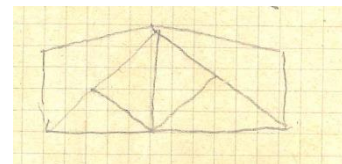
CADERNO Nº5 (Fvar, 261-22)

(Planta coas medidas)



No muro a)- porta con dintel pentagonal

(Bosquexo do dintel).



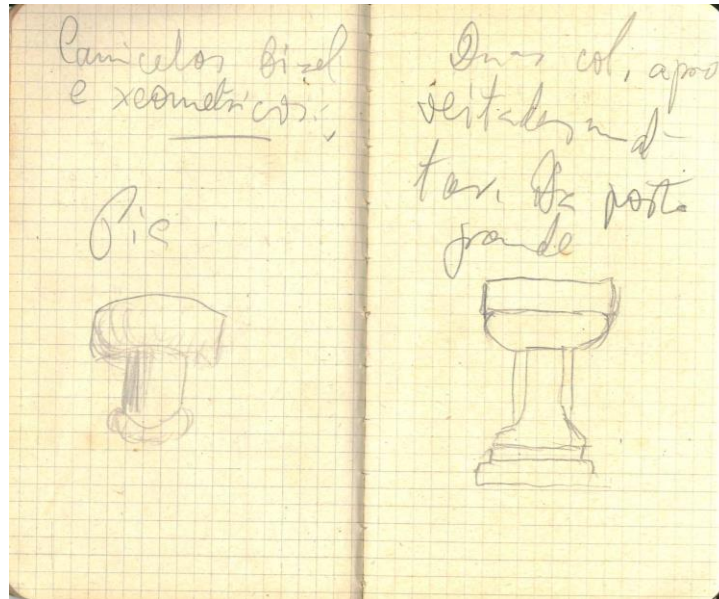
2 antefixas con cordeiros, do XIII final – XIV.

Canicelos bisel[ados] e xeométricos.

Pía.

Dúas col[umnas] aproveitadas nun altar da porta grande.

(Debuxos das pías).



Fai 14 anos picaron o arco trunfal. O lado da casa unha de 1615.

Nótese que na eirexa ten marcado con [puntos] o espazo do antigo arco trunfal. A fachada caeu.

Notas generales

En Golada grandes laxes. Costume de correoiras. Cruces sin cristo. En Ferreiroa hórreos laxados.

Paisaxe: pequenos vals con centeo, carballos, os montes de carqueixas.

En Herbo é difícil topar a pedra debaixo dos ouricelos.

Herbo é un rencunchiño pequeno e húmido con moitos [en branco].

NOTAS SOLTAS (FVar., 261-8)

En negro los trozos, lo demás rayado

(Bosquexo de planta).

