

## NOCEDA (Lalín)

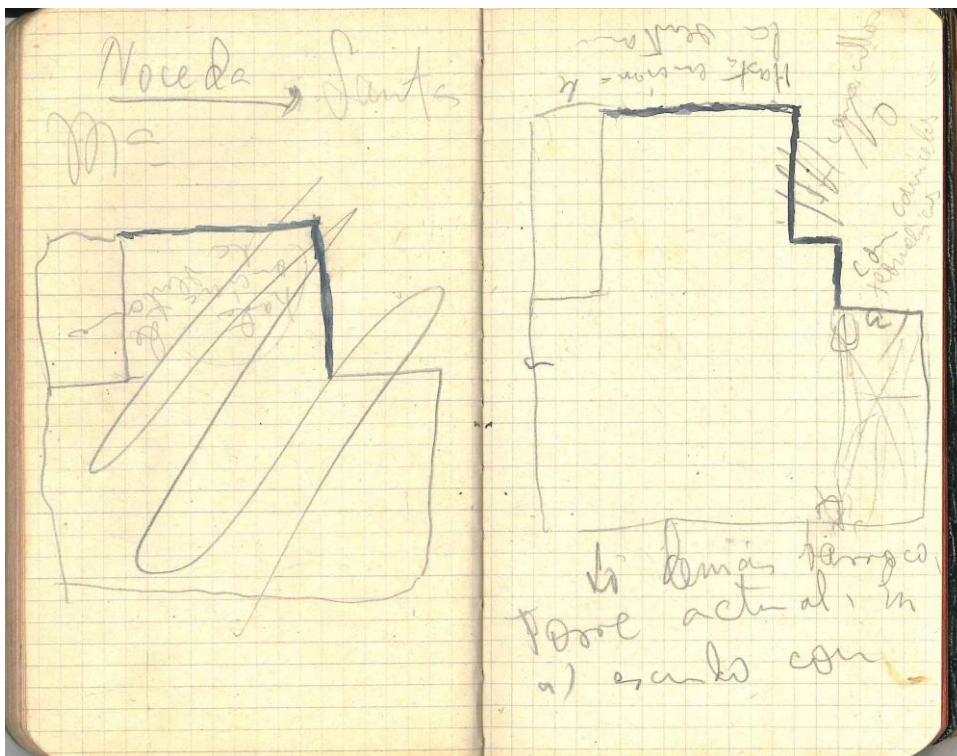
### *Igrexa de Santa María de Noceda*

#### CADERNO Nº1 (Filgueira, 259-10)

Santa María

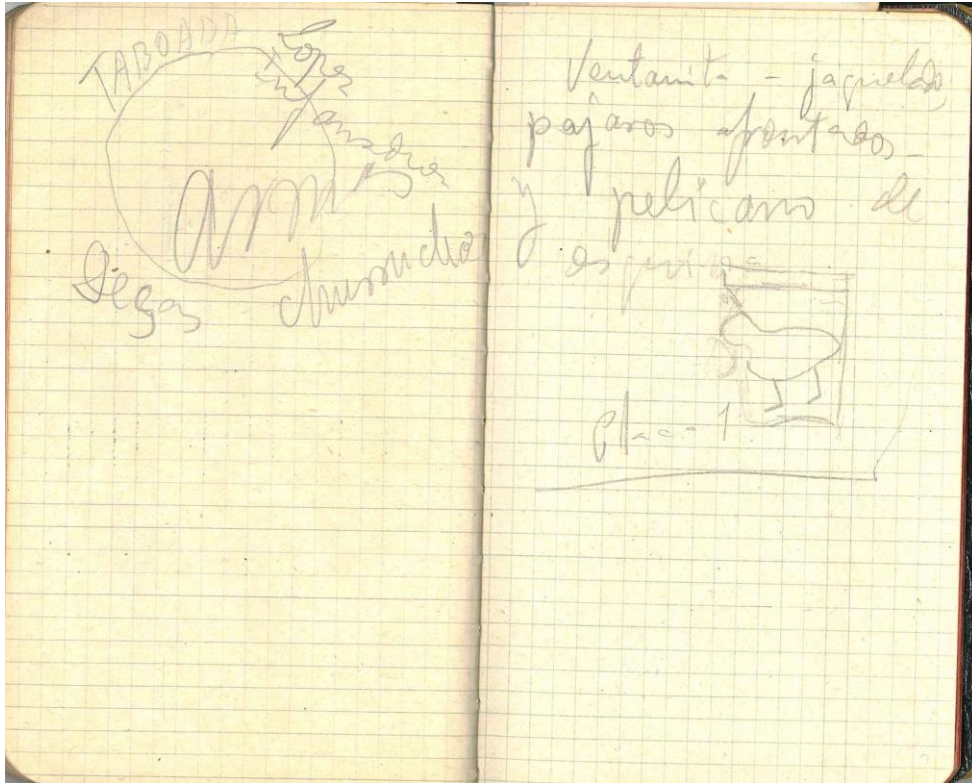
Hasta encima de la ventana

*(Bosquexo das plantas, resaltando os muros máis antigos).*



Lo demás barroco. Torre actual. En a) escudo con armas: Taboada , López Infanzones, Deças, Churruchaos.

Ventanita.- Jaquelado, pájaros afrontados y pelícano de esquina.



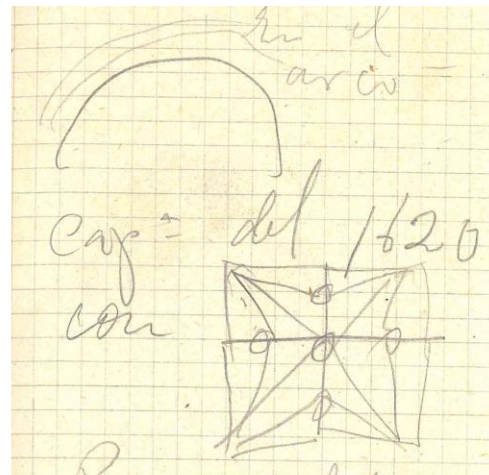
Dentro Epístola:

*ESTA CAPILLA HIZO Y FUNDO GUSTAVO  
TABOADA ULLOA I LA DOTO DE SUS VIENES  
Y MANDO DECIR UNA MISA CADA SEMANA  
PARA SIEMPRE.*

En el arco.

Capilla del 1820 con

*(Bosquexo da bóveda nervada).*



Parece Sotolongo.

Sepulcro con guerrero.

Cajonera: HIÇOSE ANO 1701 (barroco rural).

Farol de administrar (*bosquexo de farol*).

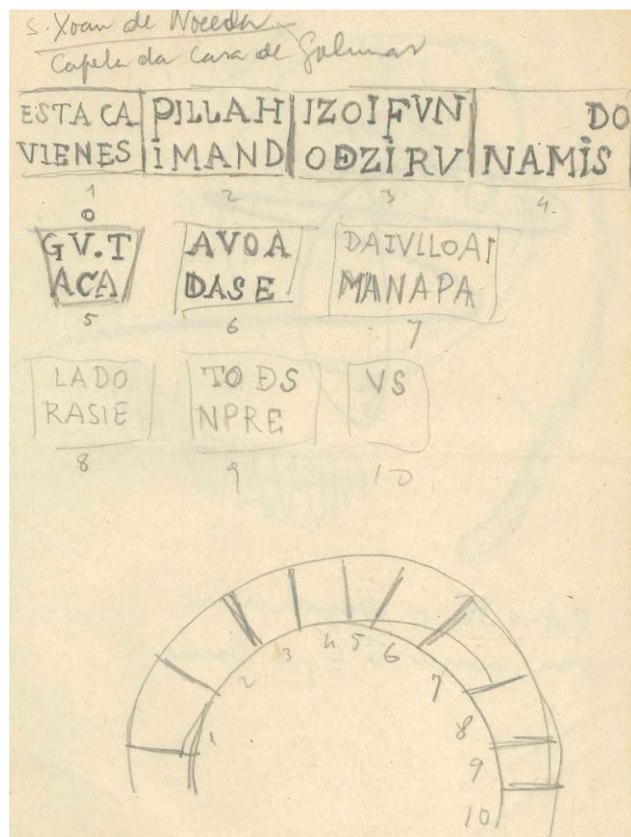
Hecho en Santiago.



**NOTAS SOLTAS (FVar., 261-5/1)**

S. Xoan de Noceda.

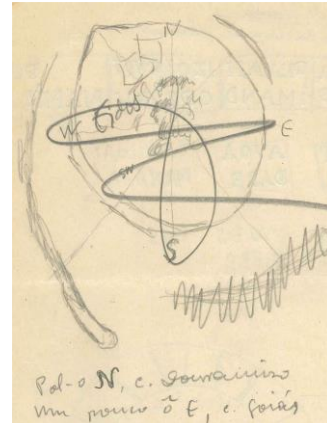
Capela da Casa de Golmar  
(*Bosquexo da inscrición*).





Pol-o N., c. Donramiro, un pouco ó E., c. Goiás

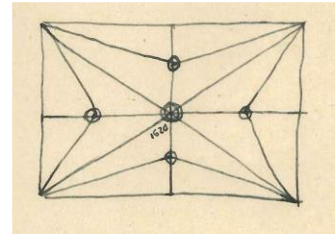
*(Bosquexo de plano de situación).*



### NOCEDA

Capela de casa de Golmar.

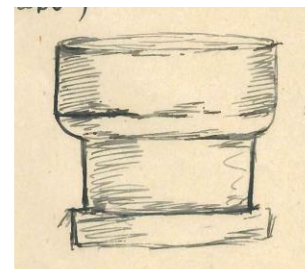
Cuberta de crucería sobre ménsulas. Nun  
plemento leva a data 1620.



A inscrición do sepulcral da capela con bulto xacente di:

Esta capilla hizo é fundo Gu<sup>o</sup>[stavo] Tavoada i Ulloa i la doto de sus vienes i  
mando decir una misa cada semana para siempre (v<sup>e</sup> dibuxo).

Pía de noceda nos pes Evanxeo.



### **NOTAS SOLTAS (FVar., 261-5/4)**

St<sup>a</sup> M<sup>a</sup> de Noceda.

Conserva unha ventá románica na ousia e un anaco de muro con canicelos  
sinxelos no muro S., no cruceiro, do que foi capela maior?

Interior.- Capela S. con. crucería e sartego, 1620 (fecha en bóveda), resto do XVIII(¿)

Capela:

(Bosquexo da sepultura)



ESTA:CAPILLA:HIZO:I:FUNDO:GVº:TAVOADA:I:VLLOA:I:LA:DOTO:DE:SUS:VIENES:I:MANDO:DEZIR:VNA:MISA:CADA:SEMANA:PARA:SIEMPRE

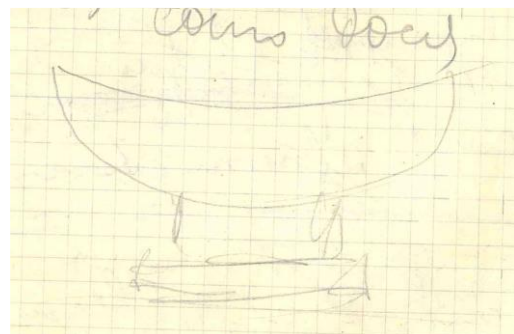
No exterior, armas con inscrición dos Cambas, Taboadas, López, Infanções, Deças Churruchaos.

Cuberta de madeira na nave, de arista na naviña N. e na cap. maor e de crucería na capela.

Consérvase o banco na cap. maor.

Pila bautismal con fía de roeles como [dous]...

(Bosquexo da pía)



**NOTAS SOLTAS (Familia González García-Paz, 3-27)**

Crucería d-unha capela. Na plamentaría vai a  
data 1620

Sobre mensulas.

E igrexa de dúas naves na entrada ao  
Corpiño (Noceda? – Anzo?)

