

## MÉIXOME (Lalín)

### *Igrexa de Santiago de Méixome*

#### NOTAS SOLTAS (FVar., 261-5/4)

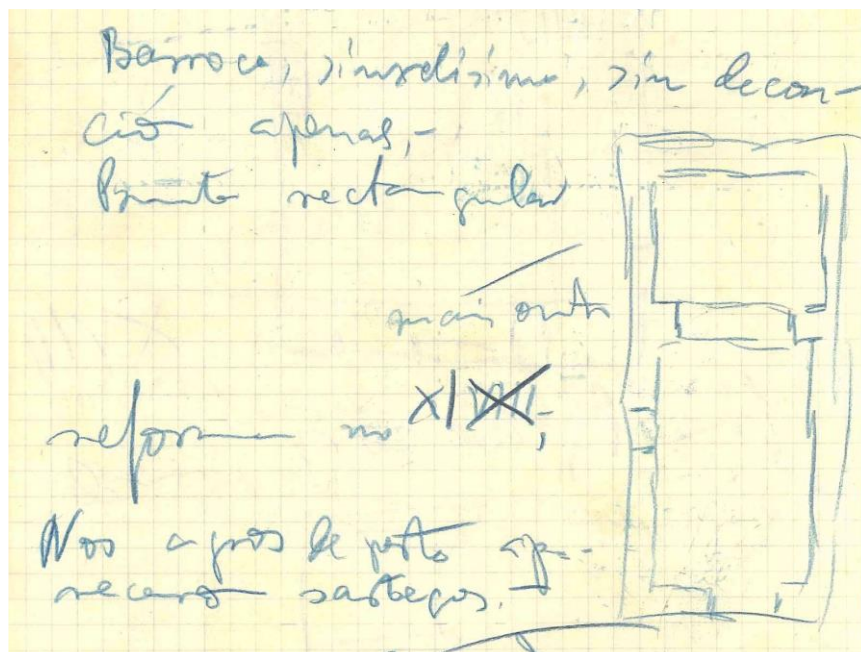
Méixome din que é nova.

Santiago de Méixome. (Madrrián é anexo seu).

Barroca, sinxelísima, sin decoración apenas.

Pranta rectangular.

*(Bosquexo da planta da igrexa).*



[Ábside] máis outo.

Reforma no XIX. Nos agros de perto apareceron sartegos.

Espadana.

Altar moderno.

Tradición de ser antiga.

O val onde está Madriñán é o máis fértil de Galicia. Vese toda a terra cultivada por miúdo; centeo, carballeiras. boa vida en [caseteiros] e [en blanco].

Relixiosidá: Non queda un sin cumprir co precepto.

Cruces parroquiaes de Madriñán e Meixome. Trad[ición] de boas cruces .  
Roubos.

Cruz de Meixome. Prata.

*(Bosquexo de macolla e brazo de cruz).*

