

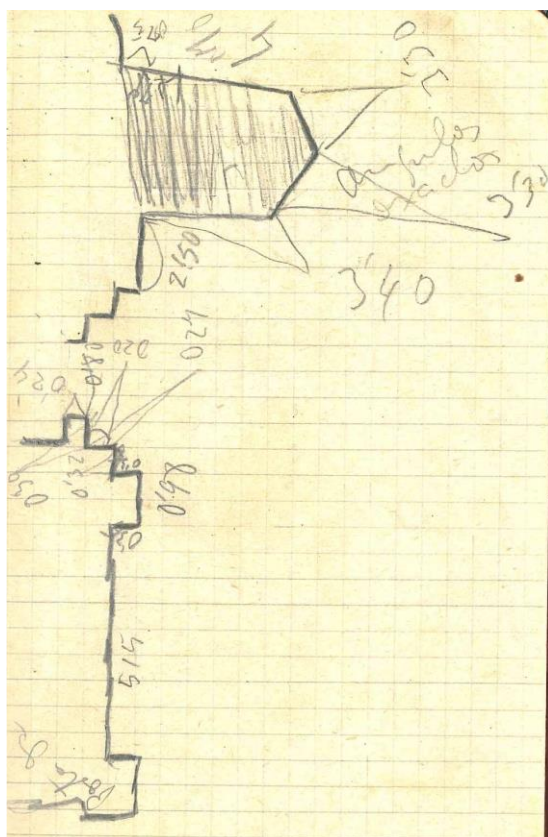
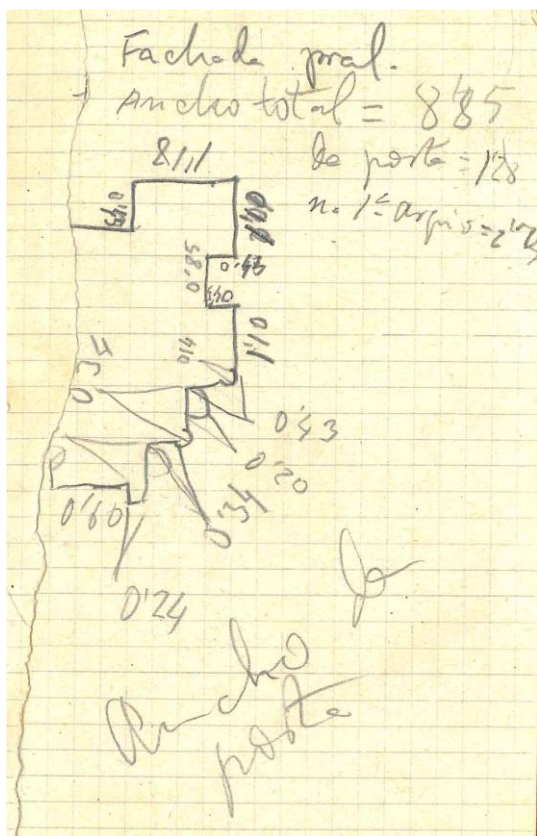
GOIÁS (Lalín)

Igrexa de San Miguel de Goiás

CADERNO Nº1 (Filgueira, 259-10)

Fachada principal. Ancho total: 8'85. Da porta: 1'28; na 1ª arquivolta: 2'74

(Catro bosquexos das plantas coas medidas)

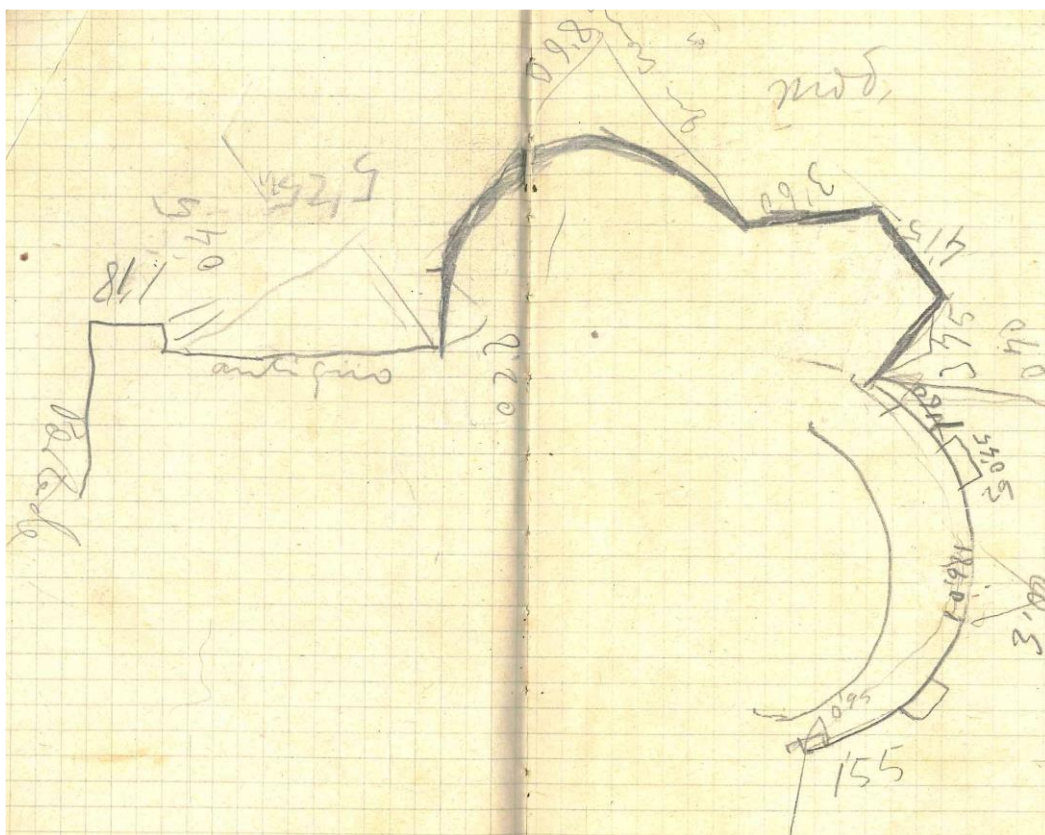
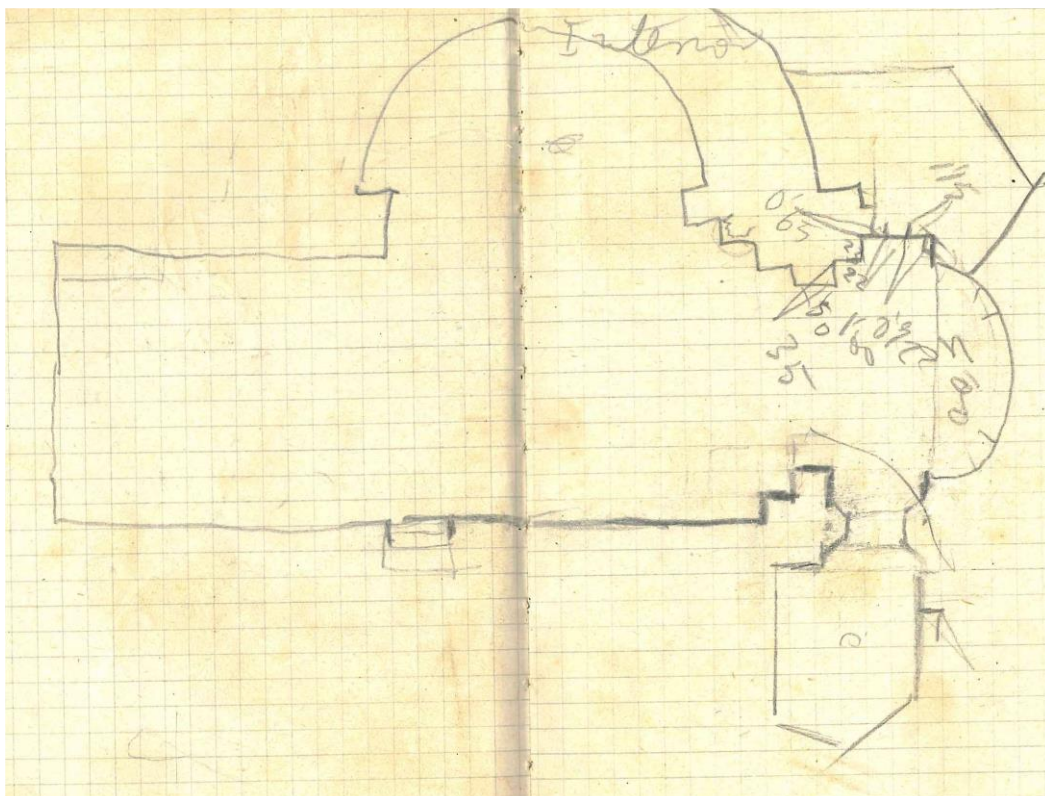




1923 > 2023
Centenario
do Seminario
de Estudos
Galegos

Xeiras de Deza

Cadernos de campo

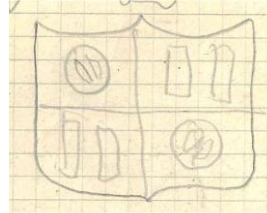


Na banda da ~~evanxeo~~ epístola. Sepultura de muller, perto da ousia.

Na do evanxeo, perto da ousia, home fidalgo (formidabre).

(Din que matou un crego dicindo misa porque lle matara o can. Tiña catro figuras e un gabán corto).

Escudo (*bosquexo de escudo*).



Virgen del R[osari]º con camafeo.

NOTAS SOLTAS (FVar., 261-5/1)

San Miguel de Goiás.

GOIAS

Capela da Epístola.

Capela de García con enterramentos baixo arcos e estatua orante do Lcdo. D. Amaro Gundin.

Vouta de casetóns, que apoia [7] nervos sobre unha imposta corrida sobre ménsulas de rollo.

Ingreso flanqueado por pilastras con pedestal.

Ancho do muro vello na parte da Sagristía 1,19

Ouso pintado na vouta e paredes.

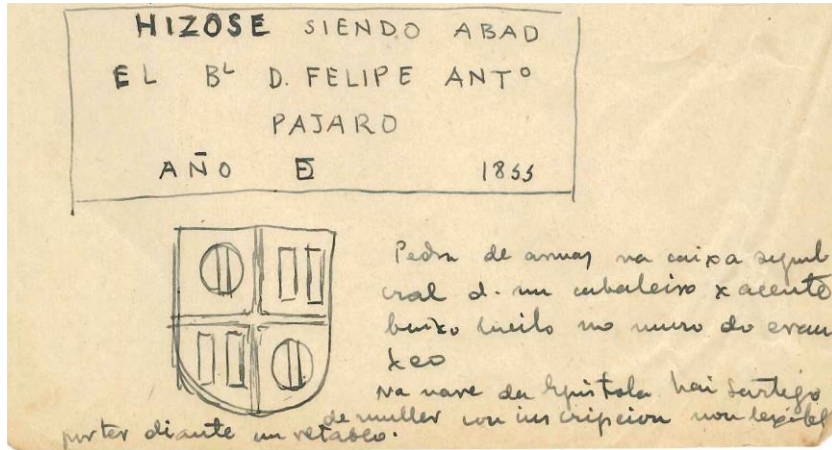
Altar barroco de orde xónico e frontón co S. Miguel.

Nave solada de pedra e cuberta de madeira a 2 augas, con tirantes sobre calzorros.

Dúas fiestras con derrame no sul, unha no norte e outra igual no frontis.

Na parte superior do ouso, realizado no XIX a inscrición (*bosquexo con inscrición*):

HIZOSE SIENDO ABAD EL B^L D. FELIPE ANT^O PAJARO AÑO DE 1855



Pedra de armas na caixa sepulcral de un cabaleiro xacente baixo nicho no muro do evanxeo.

Na nave da Epístola hai sartego de muller con inscrición non lexible por ter diante un retablo.

NOTAS SOLTAS (FVar., 261-28)

En la capilla S. el primer hueco tiene altar con medallón de la Virgen de la Concepción cogido por dos caballeros de bigote bajo y mosca, de rodillas con túnica cogida por dos bordones y un breviario entreabierto cogido con ambas manos, viste túnica abotonada de arriba abajo hasta el muslo y con ceñidor de borlón a cada lado.



Leva na manga a gola formada po-lo reborde do traxe (*bosquexo da manga*).

Os outros dous sartegos teñen pirámides truncadas, todo con inscricións.

No chan outro sartego con escudo de (en branco).

As inscricións copiadas.

Románico. Cuerpo de la igl^a y ábside con arco triunfal y sin columnas en la transición a la parte semicircular, acusada sencillamente ahora por decoración barroca.

A ousía ten tres ventás, dúas abertas ó exterior, a outra tapada po-lo altar barroco. Por dentro nacela e arquivolta perladas.

Outro sartego de muller, do XV, detrás do detestabre altar neogótico da Ep^a, no corpo da igrexa. Parés ser un corpo de muller, con almohada coll[id]a por anxo e sartego decorado con (*bosquexo de flor de catro pétalos*).



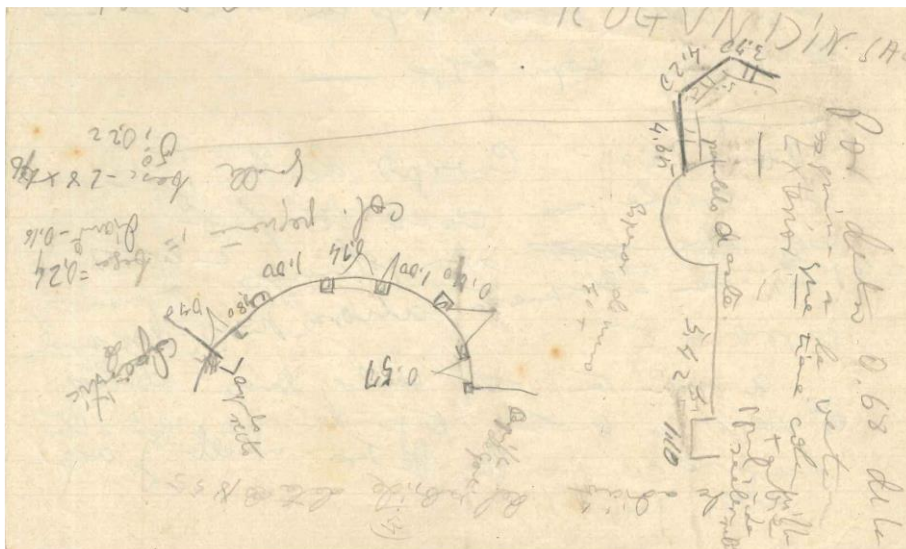
A inscrip. do sepulcro

NTALL DA NA ROGVNDIN.SALGADO

Por dentro 0.68 de la esquina a la ventana exterior, que tiene columnilla también igual.

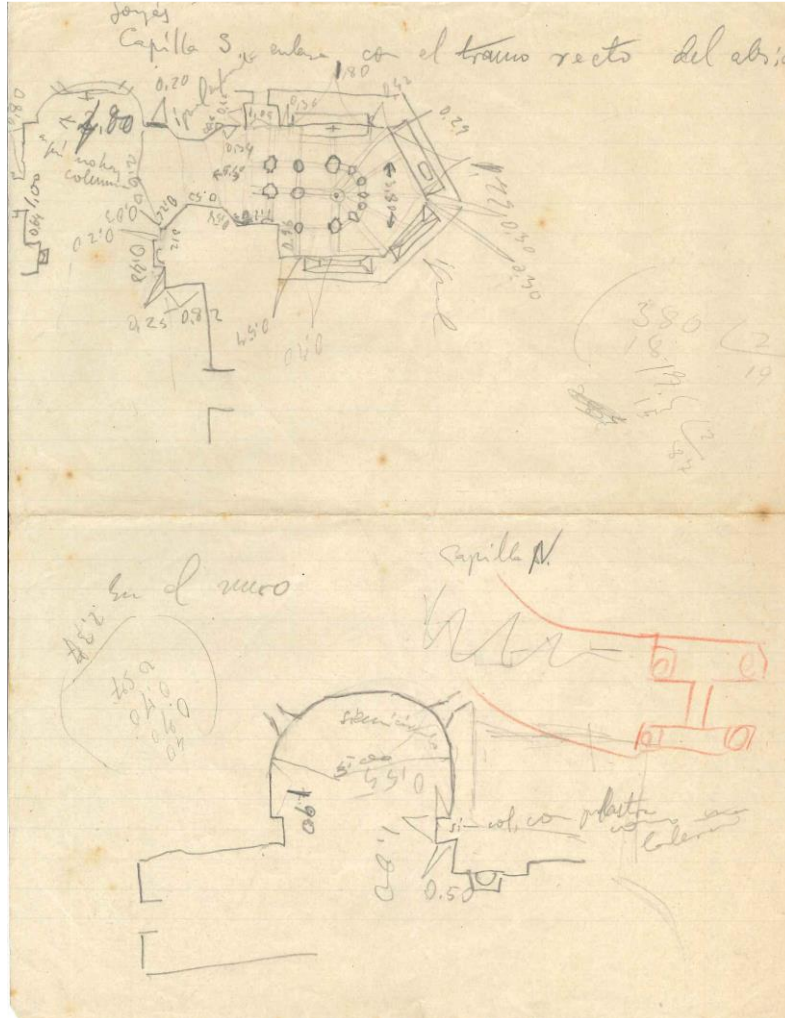
La adición al ábside data de 1855.

Hay dif. de 0.10 con toro de la parte recta e curva del ábside (*bosquexo da planta coas medidas*)



Goyás

Capilla S. enlaza con el tramo recto del ábside (*bosquexo con planta e medidas*).



NOTAS SOLTAS (Familia González García-Paz, 3-27)

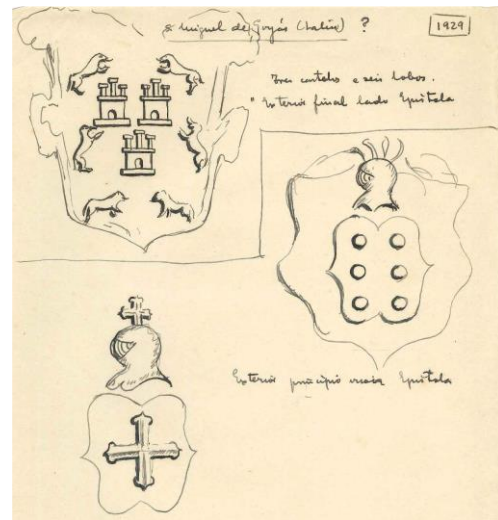
S. Miguel de Goyás (Lalín)? 1929

Tres castelos e seis lobos.

Exterior final lado Epístola.

Exterior principio ousia Epístola.

(bosquexos de labras heráldicas).



Iglesia de S. Miguel de Goyás (Lalín).

Ousia circular. Archivoltas con bolas e xadrezado.

Na capela A. armas dos Salgados e Gondines.

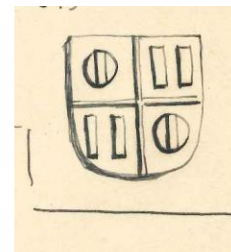
No muro da Epístola sepulcro de muller con inscrición que non se pode leer por ter diante un retablo.

No presbiterio e ouso, pinturas de tipo popular.

O ouso está refeito dándolle mais outo. Na parte superior ten ista inscrición:

HIZOSE SIENDO ABAD EL B^L D. FELIPE ANT^O PAJARO AÑO D 1855

No sartego aos pes da eirexa, (muro evanxeo), estatua xacente de cabaleiro con armadura (XV ou XVI?) e as armas, corresponden aos tipos parlantes dos Taboadas e Cambas.
(bosquexo de escudo de armas).



S. Miguel de Goiás

Capela da Epístola

Capela de García con enterramentos baixo arcos e estatua orante do Lcdo. D. Amaro Gundin. Está abovedada con casetóns, apoiando as nervaduras n-unha imposta corrida sobre ménsulas de rollo. A entrada sinálase por pilastras adosadas e sobor pedestal.

Ouso pintado na vouta e paredes.

Altar barroco xónico [(sic?)] rematado no frontón ca imaxe de S. Miguel.

Nave solada de pedra de gran e cuberta de madeira a dúas augas con tirantes que apoyan en mensulas.

Dúas fiestras con derrame no Sul, unha no Norte e outra igual no frontis.

Pazo de Beilás

CADERNO Nº2 (Filgueira, 259-10)

Barómetro o 0 no 76.

Tomar a olo na agulla marcando aproximadamente as divisións.

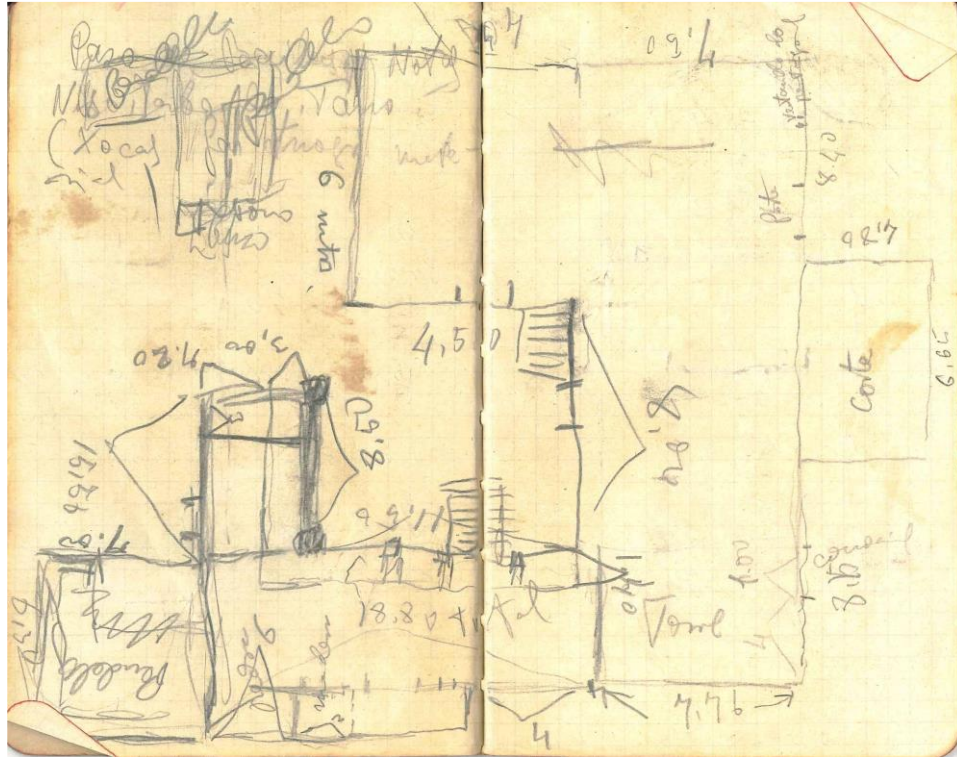
Día 21 martes

Presión barométrica á saída de Lalín 470.

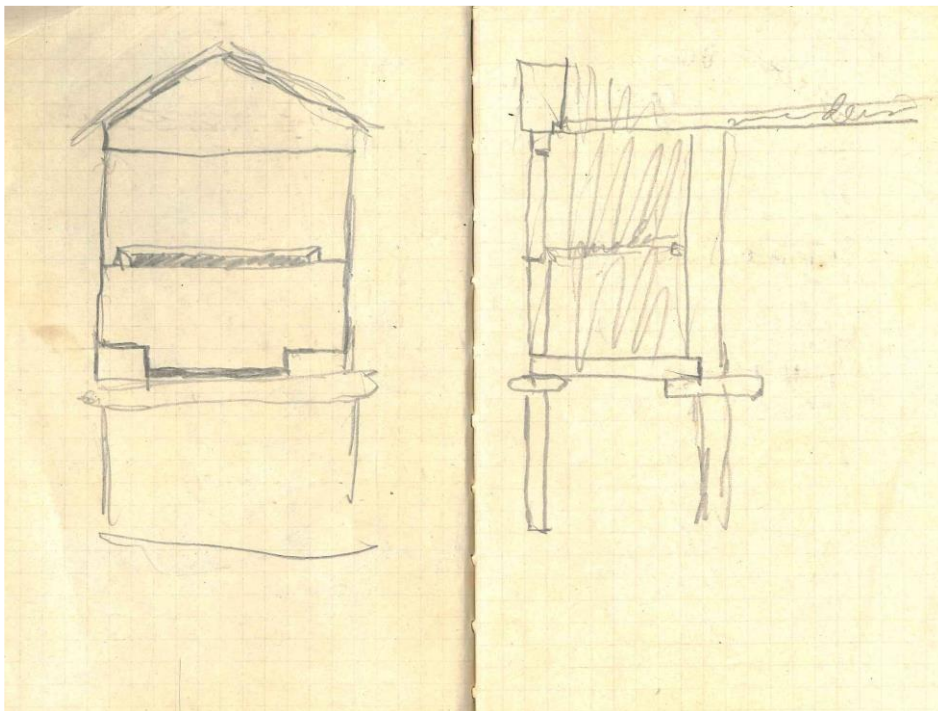
Goyás. L. Beilás. Informador o maestro: Xesús Vilariño.

No vran mandarlle a correspondencia a Lalín. Mandar cuestionario.

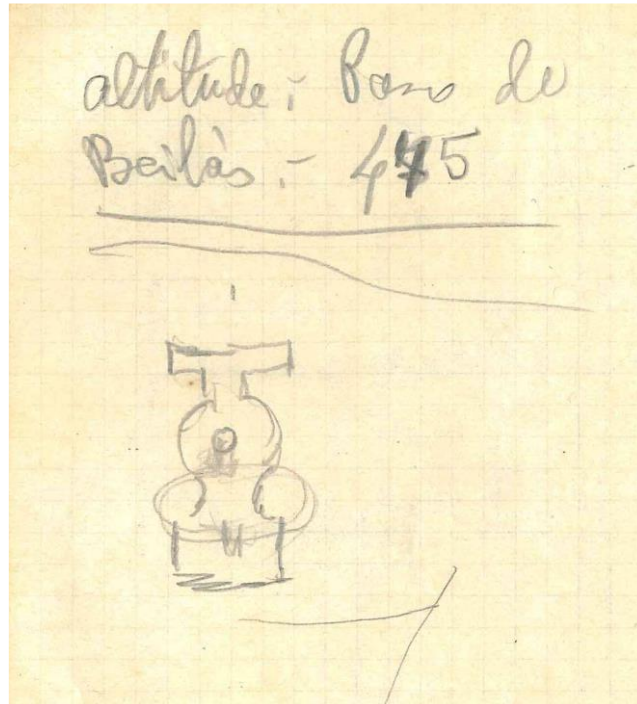
(bosquexo do plano do pazo de Beilás).



(boceto do hórreo).



Altitude: Pazo de Beilás 475



Lugar de Delaparte

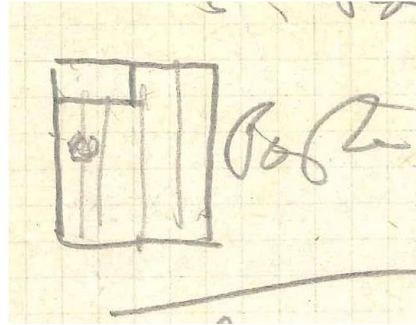
CADERNO Nº2 (Filgueira, 259-10)

Delaparte (máis alá está Goyás), está a 80° de Beilás al 480

Hay algunha casa blanqueada. Testos de xeráneos nas fiestras. Os fornos saen¹ á rúa en masa. Cancelas dentadas. Tipo do lugar apretado. Rúa central, patíns correntes, portas

¹ Fotografía muller con pans (Filgueira, 262-3), aínda que é do Corpiño

(debuxo da porta).



Mestura de madeira e pedra nos patins.

Hay unha casa grande de labrador acomodado. Foto do patio.

Relixiosidad: en total-as casas hai placas do Sagrado Corazón.

Hay cabaceiros. Os hórreos chámanse así, e mes[mo] os grandes hórreos.

Tomamos pol-a Carballeira de Cacharelo, limite da parroquia de Pena. No límite.

Situación :

A Beilás 100° N.

A Delaparte 115° N.

Altitude 480