

DONSIÓN (Lalín)

Igrexa de Santa Baia de Donsión

CADERNO Nº1 (FVar, 259-10)

Don Sión y crucero.

Hechos por Pintos y Risco.

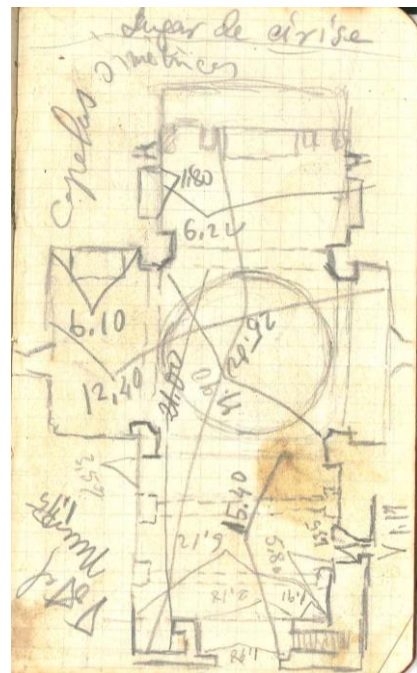
CADERNO Nº4 (FVar., 261-1)

O día de S. Xohan colgan coroas nos cruceiros en Donsión.

Lugar de [Eirise].

Capelas simétricas (*bosquexo do plano da igrexa coas medidas*).

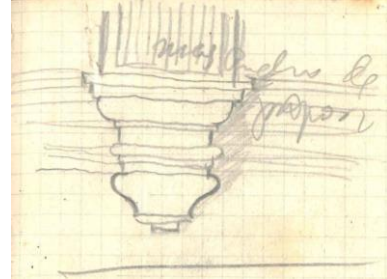
O altar da Virxe do Rosario ten colgadas unhas trenzas.



Os altares vellos barrocos veñen da igrexa anterior que estaba en (*en branco*).

Púlpito con columna estriada y base con decor. [basal] (*bosquexo da basa do púlpito*).

Máis ancho de proporción.



Capiteis das pilastras (*bosquexo*).

Xogo de 2 hacheiros de madeira, barrocos, do tempo do altar e un pe de facistol.

O altar maor e os laterales non desenrolan pracas senon máis ben volutas, a xogo de saintes.

Hay tallado nido de follas nas portas que da sacristía levan ó altar m[ai]or.

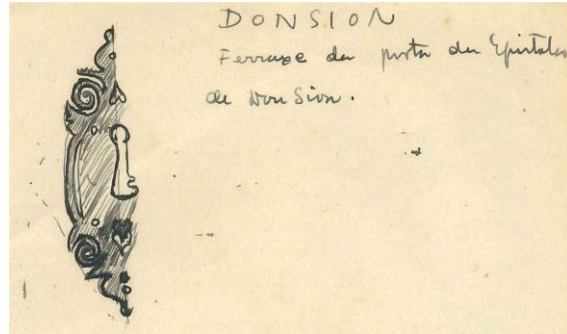
Escudos en dous arcos do altar maor e n'unha sepultura á epístola da mesma capela.

As escultura mediocres, excepto unha Virxe barroca do auto, moi interesante. Lembranza dos altares da Compañía.

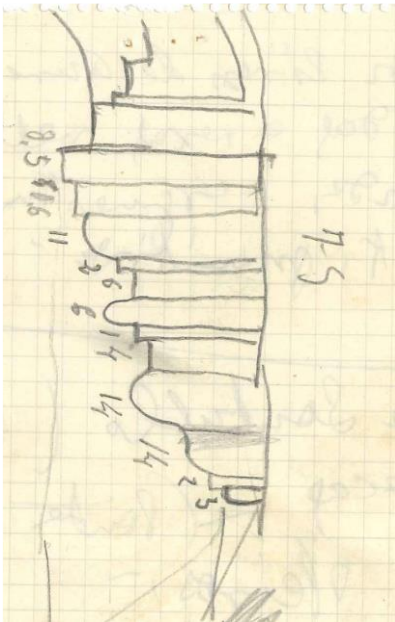
Frontales pintados, non de cordobán.

NOTAS SOLTAS (FVar., 261-5/1)

Ferraxe da porta da Epístola de Don Sión.



NOTAS SOLTAS (FVar., 261-5/2)

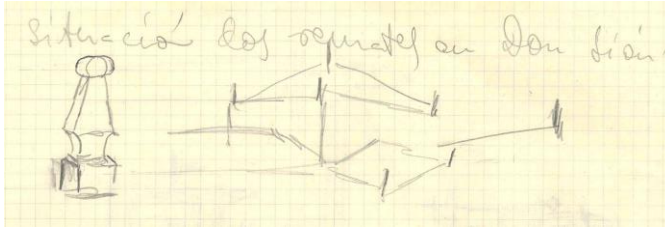


Don Sión (refac. pranta).
(Bosquexo dunha ménsula).

De fronte abaixo 0,10
Do pequeno ao lado 0,35
Alto do piso ao alto da ménsula 5,35



(Bosquexo da portada)



Situación dos remates en Don Sión (*bosquexo*).

A documentación debe estar en Don Ramiro? Dican que hay parte en una alhacena en la Iglesia.