

## CERCIO (Lalín)

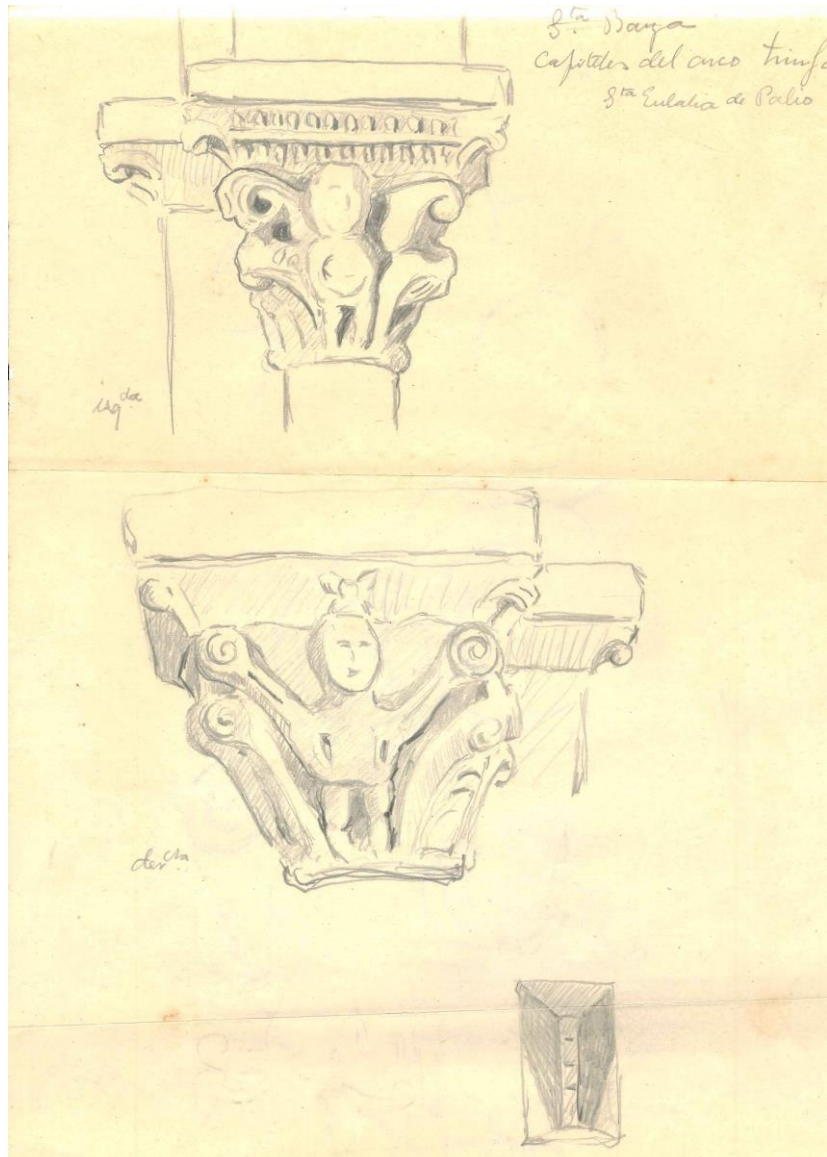
### *Igrexa de Santa Baia de Palio*

#### NOTAS SOLTAS (FVar., 261-10)

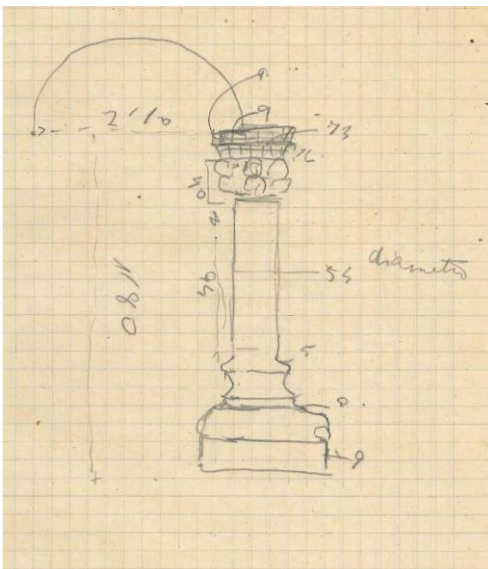
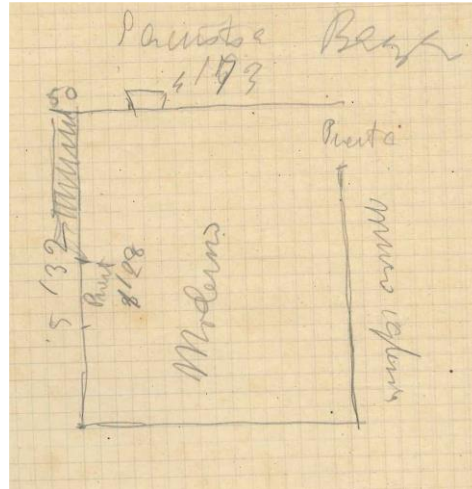
S<sup>ta</sup>. Baia.

Capiteles del arco  
triumfal.

S<sup>ta</sup>. Eulalia de  
Palio

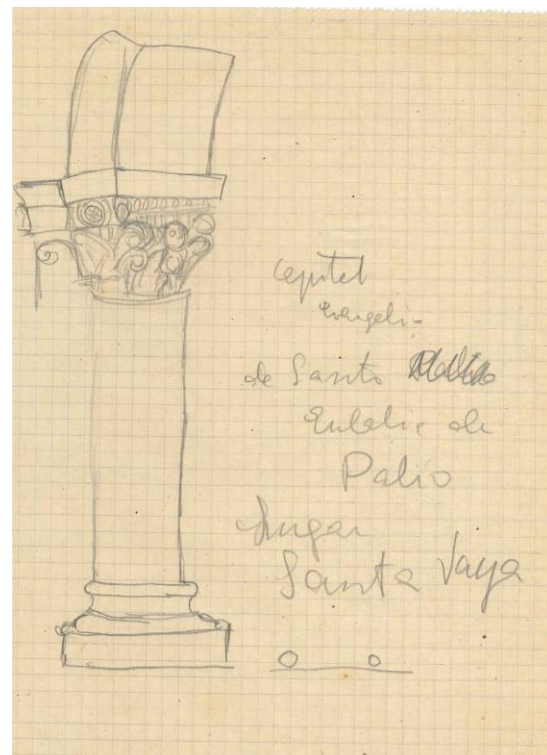


Sacristía Baya (*bosquexo*).



Capitel evangelio de Santa Eulalia de Palio (*bosquexo*).

Lugar Santa Vaya.



**NOTAS SOLTAS (FVar., 261-5/6)**

Palio (Sta Eulalia). Lalín. Pontevedra.

PRANTA DA EIREXA

~~O sinalado de color negro é a parte antiga, románica, século XII. O branco son as adizóns e as obras modernas.~~

*Igrexa de Santiago de Cercio*

**CADERNO Nº5 (Fvar, 261-22)**

Cercio, muy deshecha.