

## CAMPOSANCOS (Lalín)

### *Igrexa de San Cristovo de Camposancos*

#### CADERNO Nº5 (Fvar, 261-22)

Pinturas en la iglesia de Camposancos, anteriores al XV. Salvador no medio e anxos.

Camposancos, San Cristóbal.



Porta. Dintel pentagonal. (*Bosquexo do lintel*).

Canicelos baixos, bisel, rolos. Ábside circular, bolas sobre os canicelos.

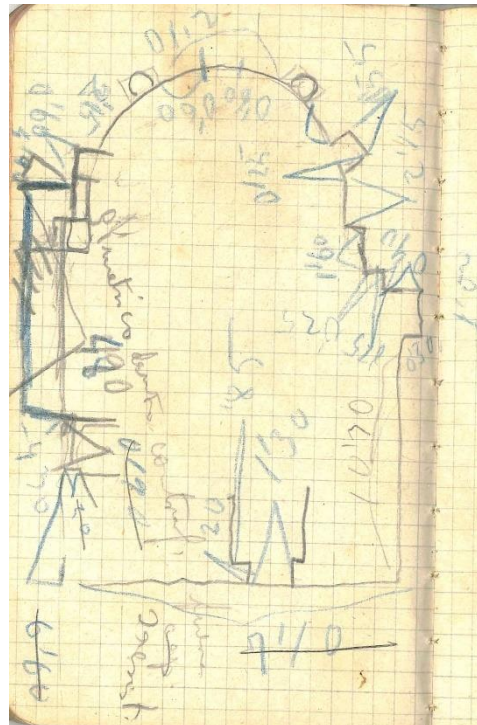
Unha ventaniña na usia con arquiños.

(*Planta da igrexa coas medidas*)

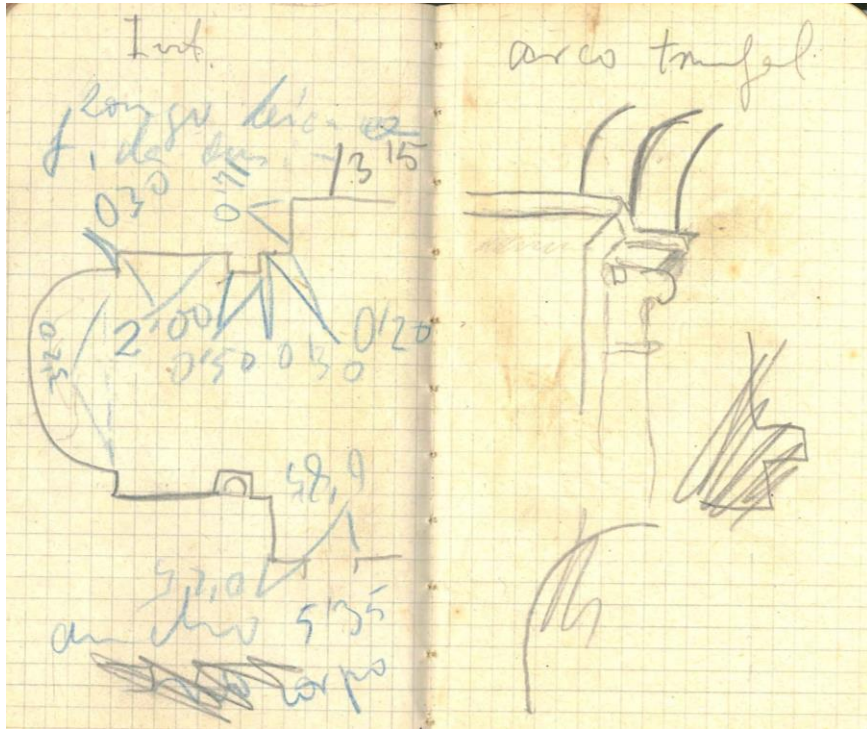
No lado norte faltan varios canicelos.

Non ten banco.

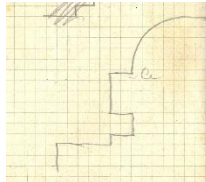
8 canicelos.



*(Bosquexs de planta xeral e parcial e arco triunfal)*



Arco triunfal.

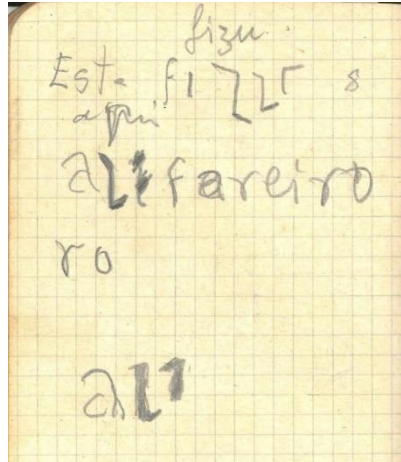


Arco e bouta. *(Bosquexo)*.

Despois da [ménsula] *(debuxo de ménsula)* billetaxe e [bolas] *(debuxo de bola)*.



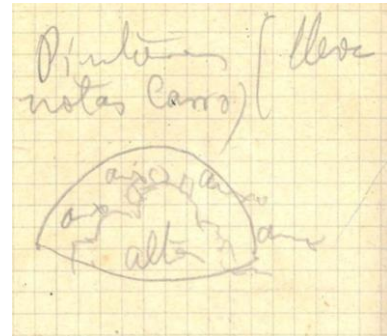
Na esquina (*bosquexo da esquina*).



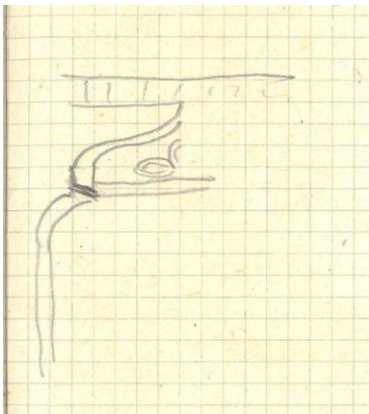
a)

Pinturas (leva notas Carro). (*Bosquexo de distribución de pinturas*).

A eirexa é do 1009.



Casa con porta conopial do XV. (*Bosquexo de arco*).



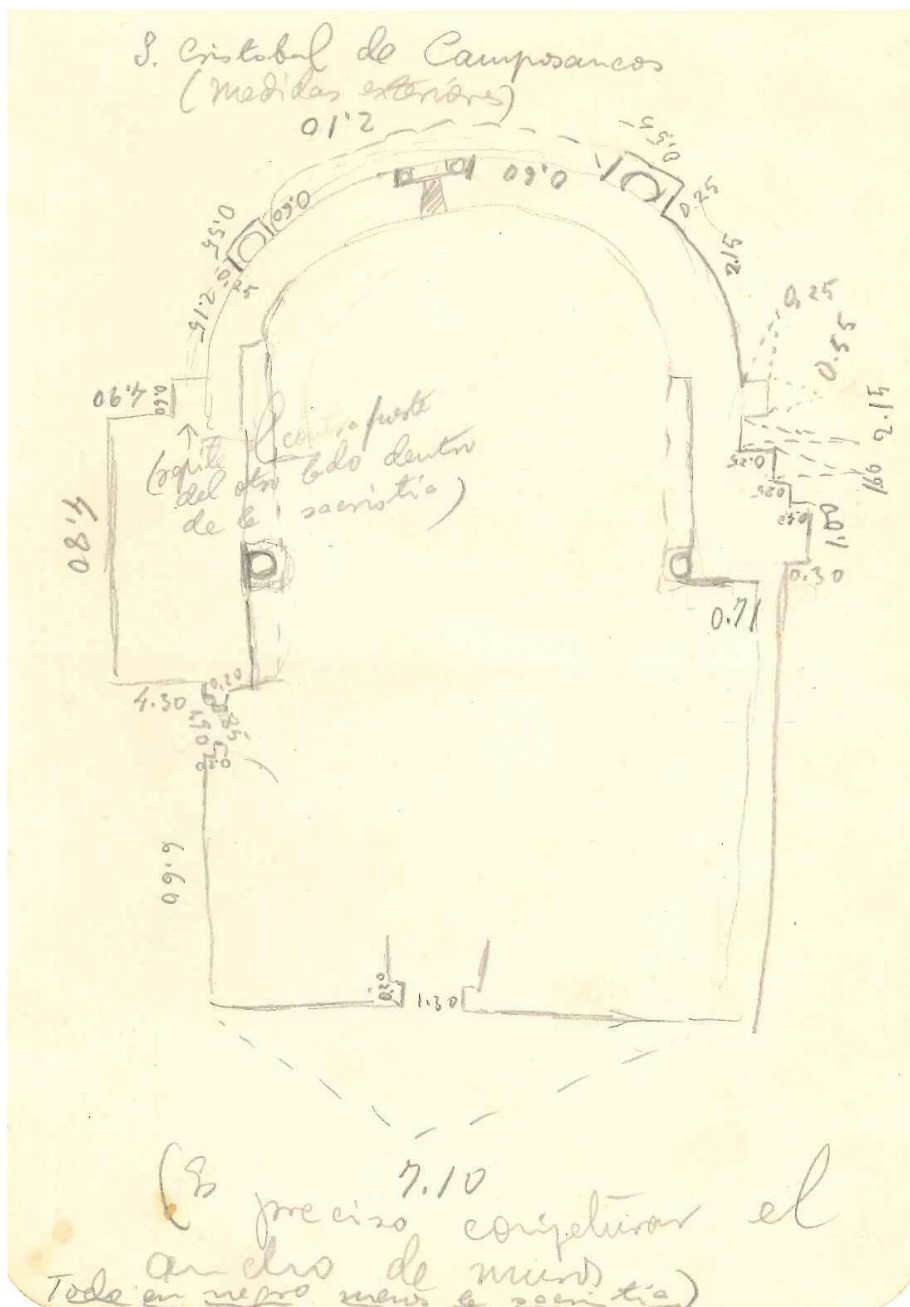
(*Bosquexo de inscrición*).

**NOTAS SOLTAS (Fvar, 261-10)**

S. Cristobal de Camposancos (medidas exteriores).

Repite el contrafuerte del otro lado dentro de la sacristía.

(Es preciso conjeturar el ancho de los muros. Todo en negro menos la sacristía).



## *Pazo de Camposancos*

### **CADERNO Nº5 (Fvar, 261-22)**

Pazo de Camposancos. O Outeiriño.

Portalada XVI. Porta XVIII.

Queimado cando a guerra carlista.

Había aquí dos jurisdicciones; Aveancos y Camposancos.

Antes lo era en *(bosquexo de planta en L coa indicación da parte antiga, da moderna e da destruída)*.

Fer[nande]z Salgado.

Artesonado como el del museo.

Un San José bordado en seda.

40 o 50 mámoas.

Vía romana cerca de Asorey.

Casas:

Des (antigua).

Liñares.

Beilás, Goyás (antigua).

Cercio, muy deshecha.

