

BARCIA (Lalín)

CADERNO Nº4 (FVar., 261-1)

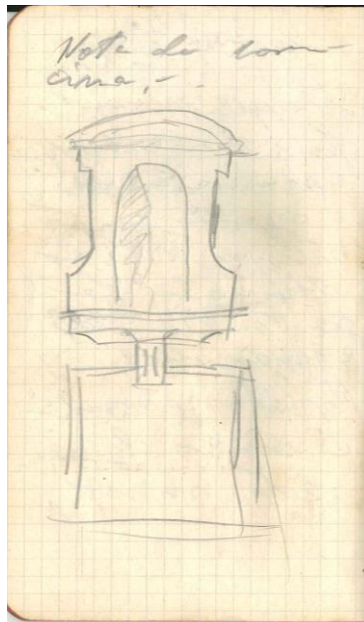
Cruceiro en Barcia, perto da eirexa e do río. Por un lado a cruz e pol-o outro a Virxe Dolores en pe cas mans xuntas.

Igrexa de San Estevo de Barcia

S. Estebo

Eirexa de Barcia. Tipo López Freire, xa neoclásica con torre de dous corpos; o primeiro cadrado e o segundo en ochova, reló e ornacina de frontón circular e imaxe de S. Xosé. Pranta cadrada e ousia do mesmo xeito, menor.

Nota de hornacina. (*Bosquexo da hornacina*).

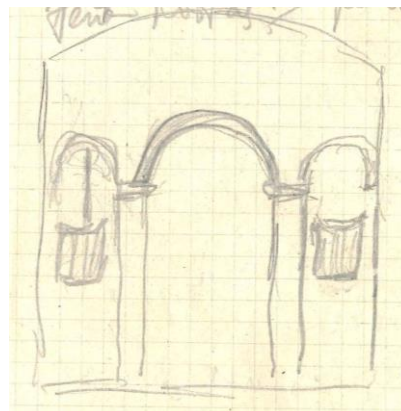


Esta eirexa ten xa o tipo neocrásico (como Mourente) de fachada que pol-a parte interior é así. (*Bosquexo do interior*):



Interior. Bóveda rebaxada sin apoios, muros lisos. No arco trunfal de medio punto ábreñse ós lados como fornacinas os dous pasos posteriores dos púlpitos protexidos por pequeno tornador abovedado. No fondo os púlpitos teñen portas.

(*Bosquexo do interior*)



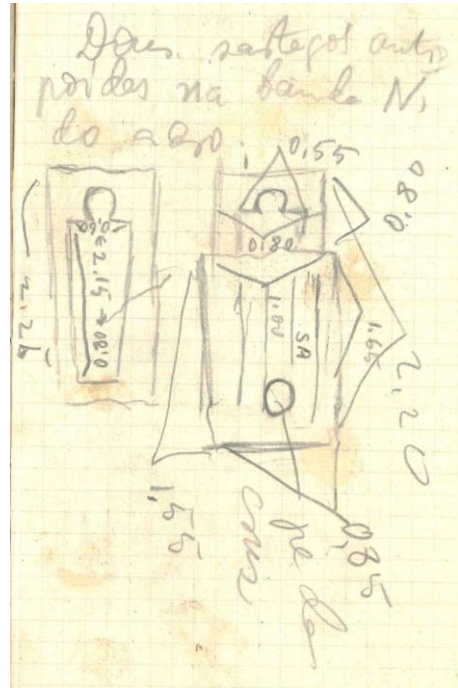
Altares laterales de barroco casi popular, incruído n'unha obra neocrásica, do mesmo xeito que o maior, onde unha laboura moi típica, compostelán, como de Casas e Novoa foi incruída en outra neocrásica de dous ordes nos corpos laterales.

Imaxes: Purísima, S. Bieito lateral evanxeo; S. Xosé, S. Francisco Xavier no da epistola; no centro, barroco, o Carmo con S. Antonio e S. Roque ós lados e S. Estevo enriba. Os altares laterales son de Stª Teresa e S. Mauro.

Barcia

Dous sartegos antropoides na banda N. do Adro.

(Bosquexo dos sartegos)



Cruz moderna de picos. (Pedra) basa circular con inscrición na banda que da á eirexa: TU:EST:TEMPLUM.

Circunferencia: 1'20

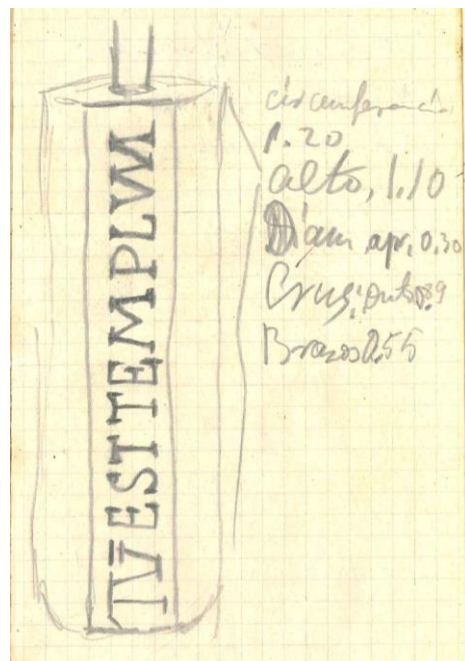
Alto: 1'10

Diam apr.: 0.30

Crus: Outo, 0'89

Brazos: 0'55

(Debuxo da basa)



A xente reumática ven se lavar nas pozas que se forman nos sartegos. O do N. din que nunca seca.

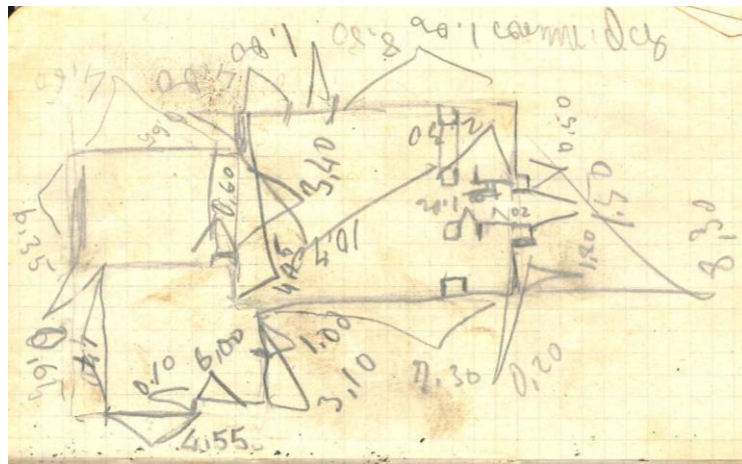
Hay outros sartegos somellantes.

Na eirexa, na banda N. un sartego da casa de Barcia?, con escudos, etc.

Detalle das ventáns. (*Bosquexo de ventá*)



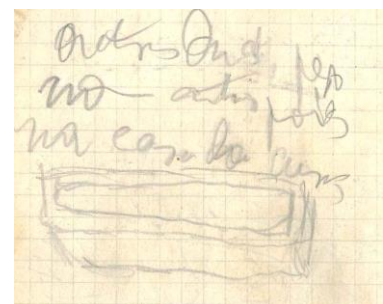
(*Planta coas medidas*)



Outras dúas, pero non antropoides, na casa do cura.

(*Debuxo dos sartegos*)

Cruceiro de alto como os anteriores, con Cristo de un lado e do outro Virxe Dolorosa en pe.



Cerre do pazo de Barcia. (*Bosquexo*).



Robledo dos Giles, enorme e alineada, campo de romería.

Ten máis de 300 árboles. Foi mercado en 8.000 pesetas.

Tresbolillo.

Pena de Ribela, perto de Barcia, na parroquia xa de Vilatuxe. Había no outo unha pena que din que era dos mouros.

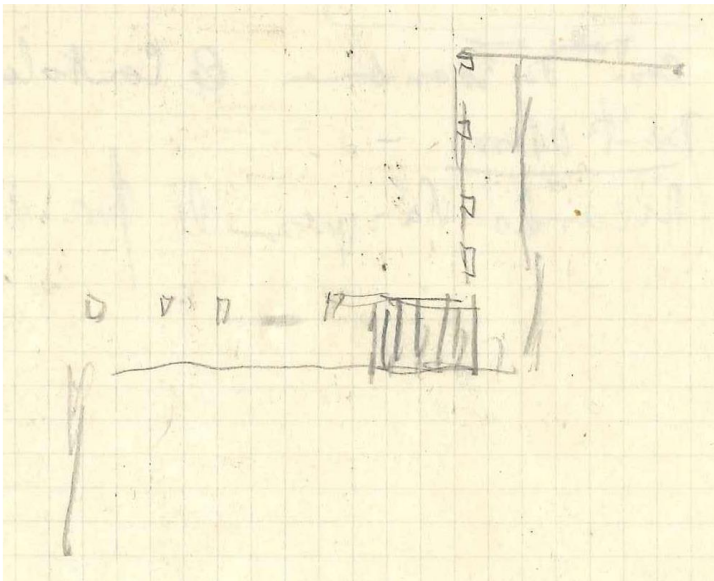
Robledas inmensas. Es pasmoso.

Pazo de Barcia

NOTAS SOLTAS (FVar., 261-5/3)

Casa de Barcia

Fotos feitas. Carrete 2, nº 3



Pazo de Barcia. Fachada N. (Obra nova)

(Bosquexxo da fachada norte do pazo)



Obra vella. Patio S. Año 1679 en un capitel.

Aquel "eito" (trozo que hay que trabaxar).

Lobos, indo dúas persoas non se mete.

- A cas de fiera.
- A cas de fulano.
- Estás rematando "amiga".

"Anzona".- Artimañeiro.

"Cibaño".- Alimento(xesta) que levan os paxaros aos fillos no niño (Catasós).