

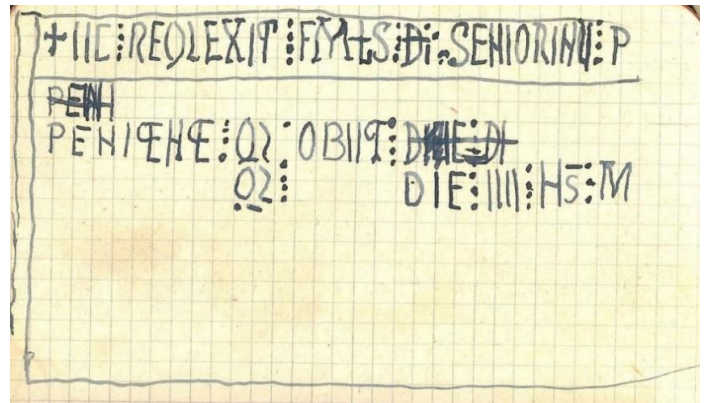
## ANZO (Lalín)

*Igrexa de San Xoán de Anzo*

**CADERNO Nº1 (Filgueira, 259-10)**

IIC:REQLEXIT:FMTS:DI:SEHIORIHU:P

PENIEHE:Q:OBIIT:DIE:IIII:HS:M



PRESBIERI:CHF

MAGIAS:ERA



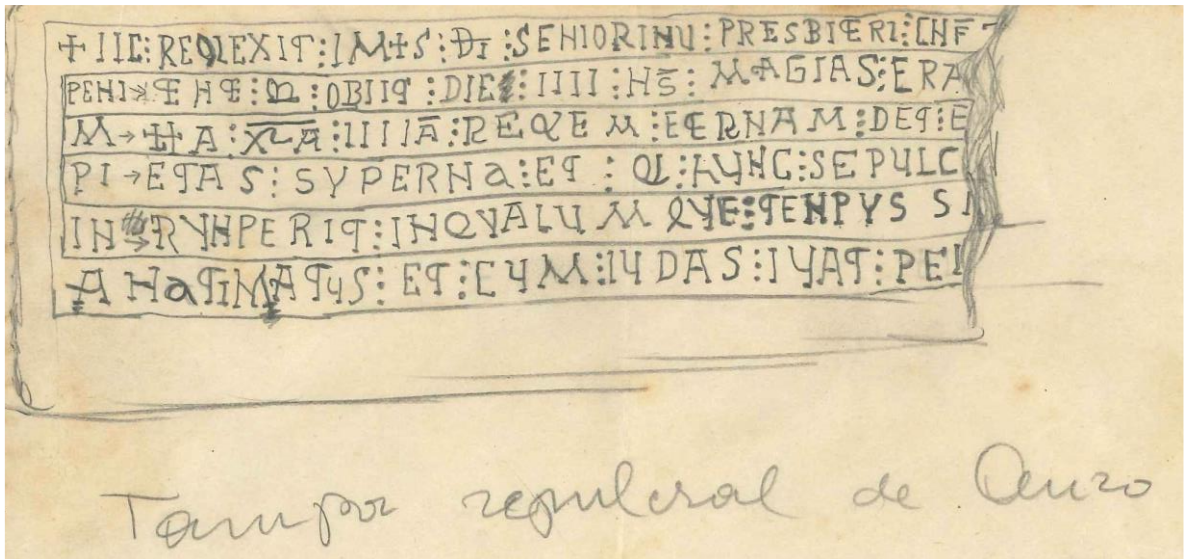
Eirexa de Anzo (vid. papeles aparte).

Encárguense fotos.

**NOTAS SOLTAS (FVar., 261-5/1)**

Tampa sepulcral de Anzo, nun cuberto d-unha casa.

*(Bosquexo de inscrición).*



**NOTAS SOLTAS (FVar., 261-6)**

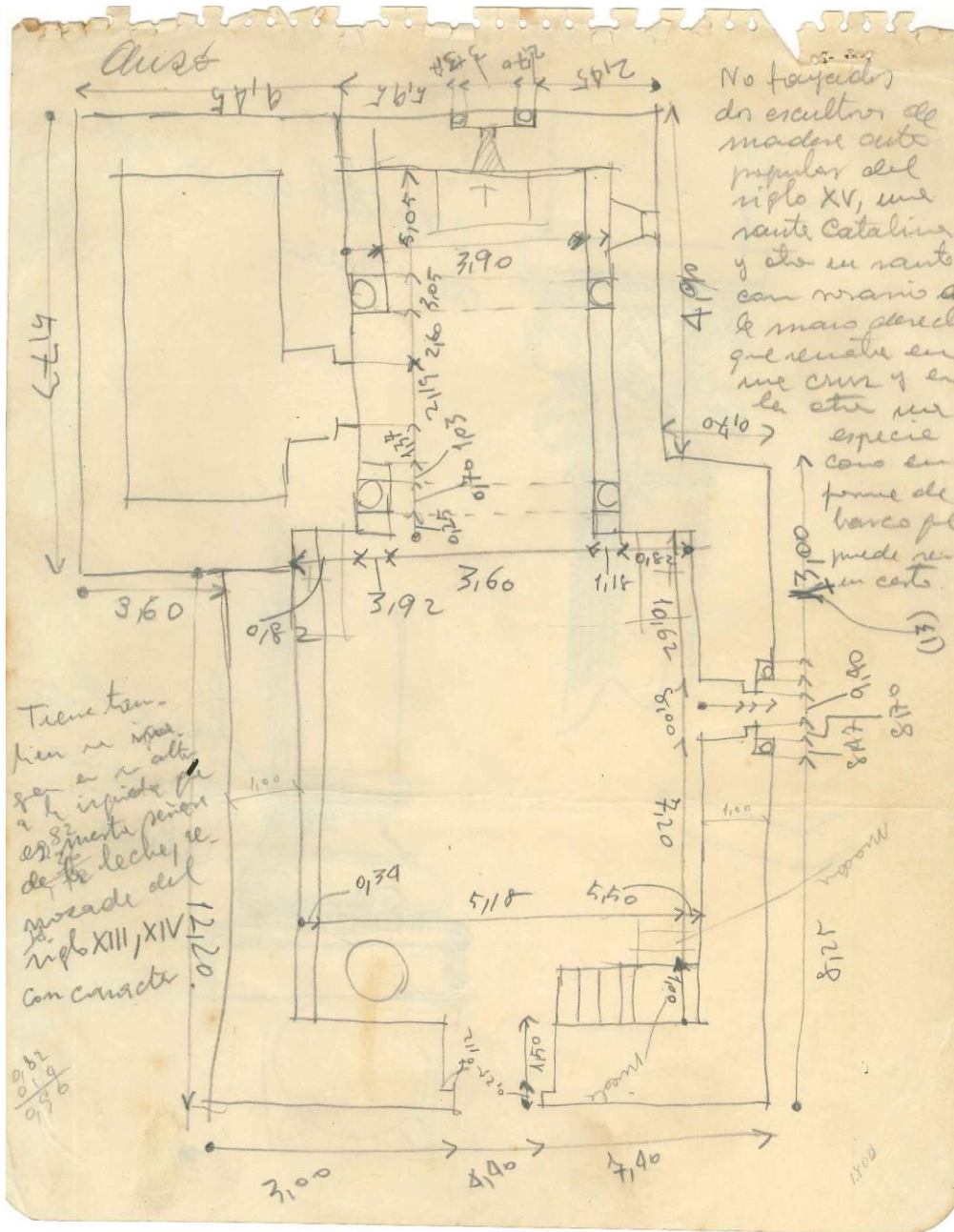
No fayados dos esculturas de madeira arte popular del siglo XV, una Santa Catalina y otra un santo con rosario en la mano derecha que remate en una cruz y en la otra una especie como en forma de barco que puede ser un cesto.

Tiene también una imagen en un altar a la izquierda que es Nuestra Señora de la Leche, remozada del siglo XIII, XIV con caracter.



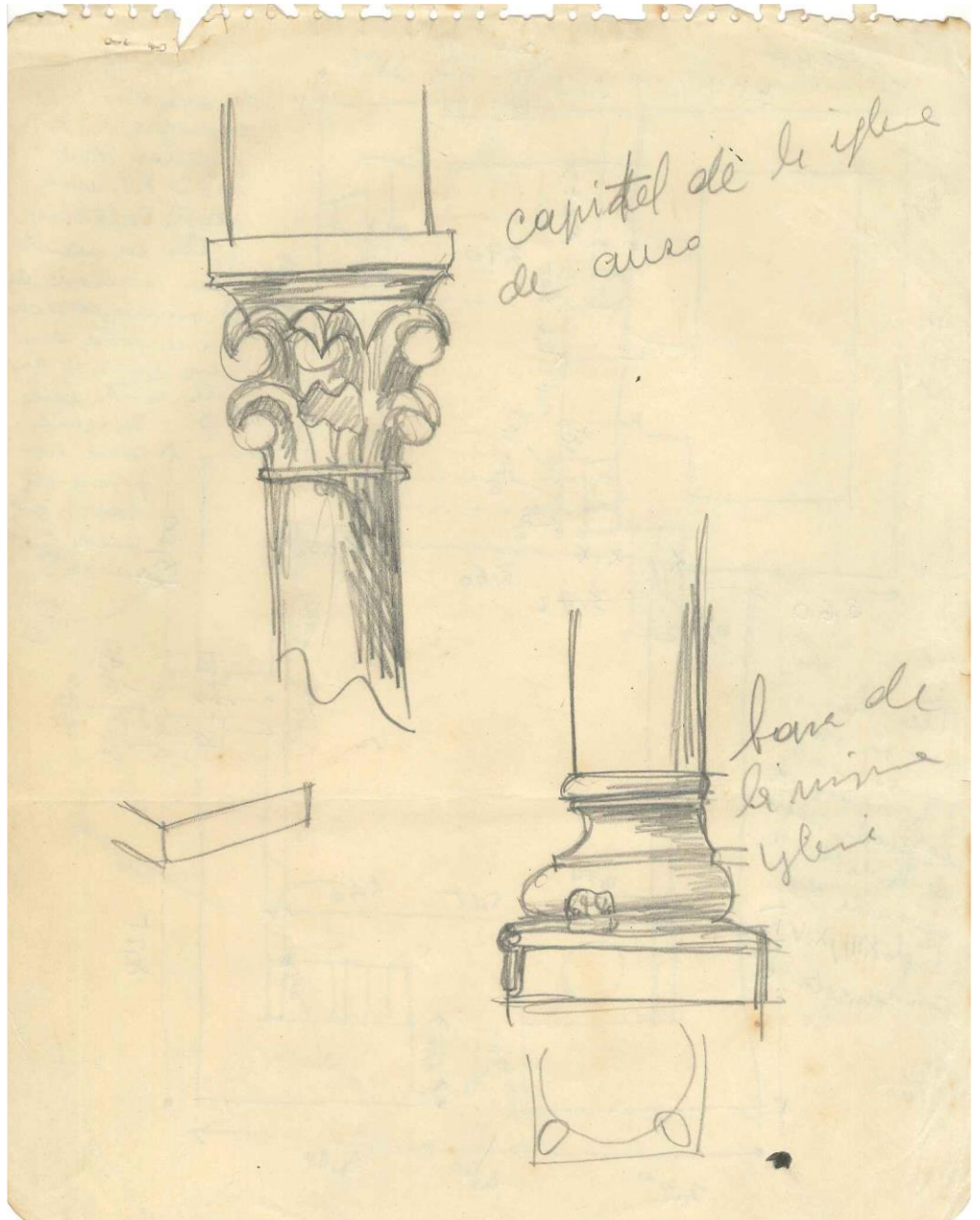
# Xeiras de Deza

## Cadernos de campo





Capitel de la  
iglesia de Anzo.



Base de la  
misma iglesia.