

BERREDO (Agolada)

Igrexa de Santa María de Berredo

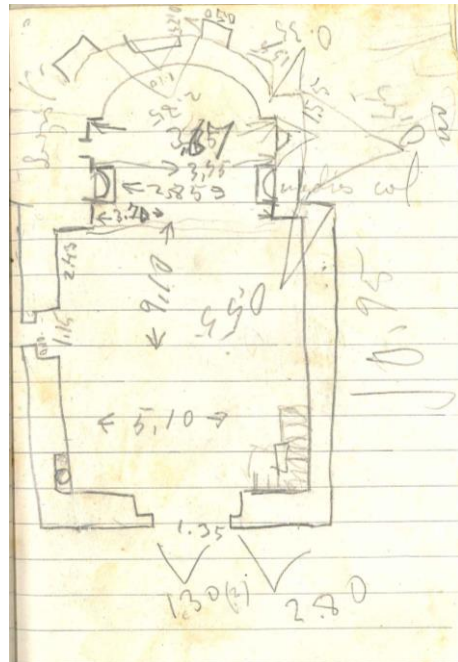
Caderno nº7 (FVAr, 261-2)

Santa María de Berredo.

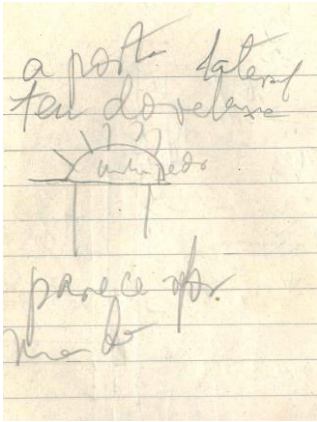
A porta e fachada pr[incip]al e muro N. reformados. Un soio ábside circular de unha ventá sin colunas. Canicelos bastos, algún historiados, unha cara de home, etc. Outros parecen repicados. Os muros laterales non teñen canicelos. O S. no interior ten banco con toro sinxelo. No interior arco trunfal con colunas (foto) e arco apuntado. Na ousia teito de madeira. Non hai xoias nin nada que anotar. El banco del presbiterio está en parte repicado.

(Boceto de planta)

A porta lateral ten dovelaxe, parece reformada



(boceto da porta).



Ventana da ábside tapiada, pequenos contrafuertes.

Na ousia dous retallos. Os contrafortes non, pero si enriba.

Tampa de Berredo (*boceto da tampa*).



Castro de Perozo. Entre Berredo e Orrea.

Contos de mouros.