



O MUSEO EN CAMIÑO

ACTIVIDADE 9

***Unha vila, un lugar,
a mirada e un debuxo***

ACT. 9

Unha vila, un lugar, a mirada e un debuxo

FICHA TÉCNICA DA OBRA

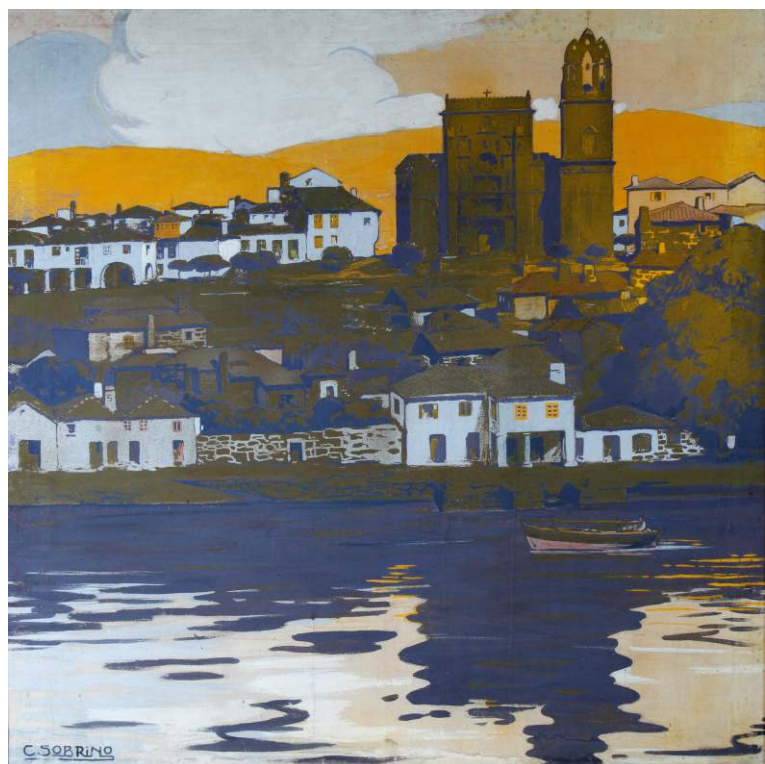
Título: *Pontevedra: Santa María dende A Caeira*

Autor/a: Carlos Sobrino Buhigas
(Pontevedra, 1885 - Vigo, 1978)

Data: 1929

Técnica: Pintura con ténpera

Obra pictórica, con cores cálidas e tonalidades pastel, que representa unha vista da cidade de Pontevedra dende A Caeira. Trátase dun traballo pictórico de capas que asemella un proceso de serigrafía. As formas amosan o *skyline* da cidade de Pontevedra na primeira metade de século XX. A obra de Sobrino defínese



como realismo documental, pois no seu traballo plástico hai unha gran cantidade de debuxos referidos ao denominado «debuxo arqueolóxico», ao estar moi influenciado pola *Sociedad Arqueológica* de Pontevedra. Esta pintura en particular ten un carácter gráfico moi próximo ao cartelismo.

ACTIVIDADE

Actividade baseada no estudo da paisaxe arquitectónica para a creación de estampas (debuxo arqueolóxico) da nosa vila, traballando distintas gamas cromáticas.

Para que?

- Reflexionar sobre a nosa contorna.
- Representar a través do debuxo rápido lugares de interese para cada neno/a.
- Comprender o significado do debuxo arqueolóxico como rexistro e memoria.

- Empregar diferentes formatos e materiais para a creación plástica.

Contidos

- O debuxo rápido.
- O debuxo realista.
- O debuxo arqueolóxico.
- As cores e as gamas cromáticas.

Como se fai?

1.º Actividade de expresión gráfica: cada persoa ten un caderno para realizar uns debuxos previos daqueles lugares que lle parecen máis interesantes da súa vila ou cidade. Logo selecciónase un dos bosquexos para realizalo sobre un papel máis grosso incorporándolle cor. Cada persoa traballará cunhas cores dadas para poder observar a riqueza cromática e as posibilidades expresivas das cores.

2.º Actividade expositiva: exposición para observar e comentar as creacións realizadas e conformar un arquivo artístico da nosa vila/cidade.

Duración

1:30 h.

Agrupamentos

Individual e grupal.

Materiais e recursos

- Cadernos de follas, papel para a postal final (medidas proporcionais ao cadro de Sobrino), pintura augada, pinceis.
- Libro con imaxes da vila para empregar como apoio visual.

