

SANTISO (Lalín)

CADERNO Nº7 (FVar., 261-2)

En Santiso e Bendoiro hay moitos cabaleiros e poucos caseiros (solo dous).

Dan abonos minerás e bastantes arados de ferro. O ferrado é o mesmo de Lalín. Os dous caseiros van a medias e o gando é do señor. Todos son propietarios. Hai como cinco probes. Moitos xornaleiros e agora toda a xente traballa na vía que pasa onda Prado.

Fillos de palleiro hai moitos. Hai poucos solteiros. Os rapaces van ás noivas. Os de Santiso van a Bendoiro. Nos casamentos hai dúas comidas. O padriño regala os puros e calquer bobería, e a madriña un traxe á noiva e os pañuelos ó cuñado. No casamento van de acompañamento, a pe, dez ou doce persoas. Van mozos e mozas por parexas. Nas bodas de casa grande cinco ou seis platos de comida, de larpeadas, chulas e papas de arroz.

N'as funcións da igrexa non hai chulas e papa.

Ramo.

Nos enterros as mangueiras as levan mozos, ás veces os afillados. Pagan responsos. Aos probes lle reparte un porco grande ou cousa así.

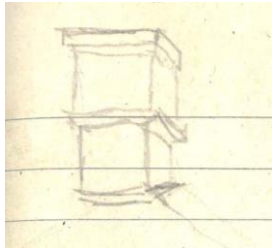
Igrexa de San Román de Santiso

San Román

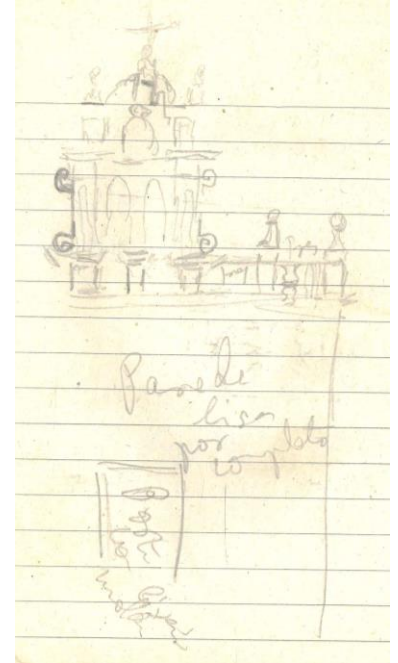
Santiso, un cruceiro moi novo, de 1901.

Igl^a barroca, de placas, con balaustrada excepcional encima.

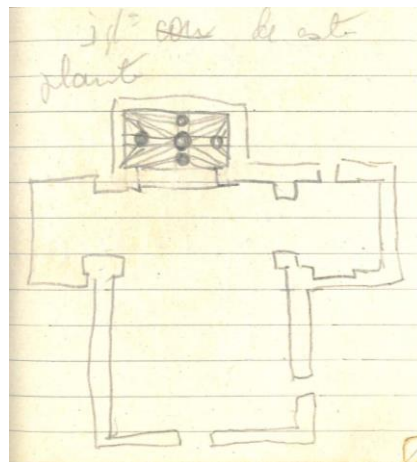
Parede lisa por completo. Porta con lixeira moldura
(*boceto da fachada*).



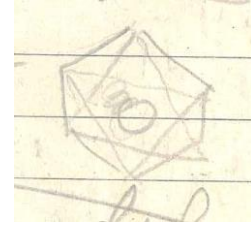
Chimenea de la casa del cura
(*Bosquexo da cheminea*).



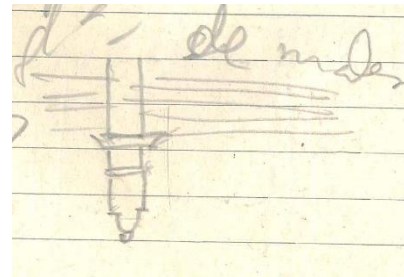
Iglesia de esta planta (*bosquexo de planta*).



Los medallones de la crucería del ábside tienen el monograma de Xpº, otro un ángel y una [en blanco].
(Bosquexo de figura hexagonal con estrela de seis puntas dentro).



Cubierta del cuerpo de la iglesia de madera
(bosquexo do detalle da cuberta).



Dos altares barrocos de columnas salomónicas emparadas a los lados del arco triunfal y los de las capillas laterales y el altar mayor delfines del XVIII.

En la capilla de la epístola tres imágenes de Pasión, Cristo a la columna, Cristo con la cruz a cuestas y el Ecce Homo, que dice el cura proceder de Osera y otros de un escultor de la casa de Cardegía.

Cardegía, en Pazo de Filgueira, de Cardegía, solaina de madera, escalera de piedra con balconada.

Piezas de baldaquinos:

1º En el altar de la epístola una pieza rectangular, con campo escultural de 1'60 x 0'47 (*bosquexo con distribución de decoración no baldaquino*).



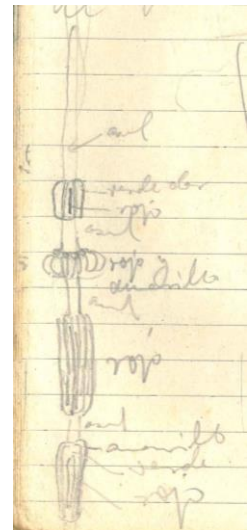
1º la posición del Cordero, los seis dedos de la mano de San Juan Bautista.

2º total de 0'32 largo x 1'51.

Otro resto del baldaquino debe ser un San Miguel que hay sobre el arco triunfal.

Arte popular de de bandera.

(*Bosquexo do mástil*).



Pazo de Velón

Pazo de los Velones de Santiso. Moderno, de hacia 1870 con solera y patio central cubierto de cristales, capª, etc.

Véanse en Goyás casas de Beilás, de [A Baiña y de Casares (que fue de Espineda).

Grupo B.

En Barcia hay nada máis que unha inscrición.

Brandaríz.

Penedo con inscrición de 5 rayas.

Cerradelo.

Lugar de Brandagués.